

# ЗЕМЕЛЬНЫЙ УЧАСТОК ДЛЯ СТРОИТЕЛЬСТВА МАГАЗИНА



## ОПИСАНИЕ ОБЪЕКТА



**АДРЕС:** Санкт-Петербург, проспект Маршала Блюхера, уч. 99  
(западнее пересечения с Лабораторной ул.)

**КАДАСТРОВЫЙ НОМЕР:** 78:10:0005123:3294

**ВИД РАЗРЕШЕННОГО  
ИСПОЛЬЗОВАНИЯ:** Магазины

**ПЛОЩАДЬ ЗЕМЕЛЬНОГО  
УЧАСТКА:** 4234 кв.м.





**ТЕРРИТОРИАЛЬНАЯ ЗОНА ПО ПЗЗ:**

**ТЗЖ2 – жилая зона среднеэтажных и многоэтажных многоквартирных жилых домов, расположенных вне территории исторически сложившихся районов центральной части СПб с включением объектов социально-культурного и коммунально-бытового назначения, связанных с проживанием граждан, а также объектов инженерной инфраструктуры**

**ВИД ГРАДОСТРОИТЕЛЬНОЙ ДОКУМЕНТАЦИИ:**

**Проект планировки и проект межевания территории утвержден постановлением Правительства Санкт-Петербурга от 25.12.2007 № 1713 (с изменениями на 24.02.2015 №215) (ФЗУ № 59 – Объекты розничной торговли, объекты бытового обслуживания)**

**ПРЕДЕЛЬНЫЕ ПАРАМЕТРЫ РАЗРЕШЕННОГО СТРОИТЕЛЬСТВА:**

- максимальная площадь объекта 2 500 кв. м.
- предельная высота объекта 12 м.

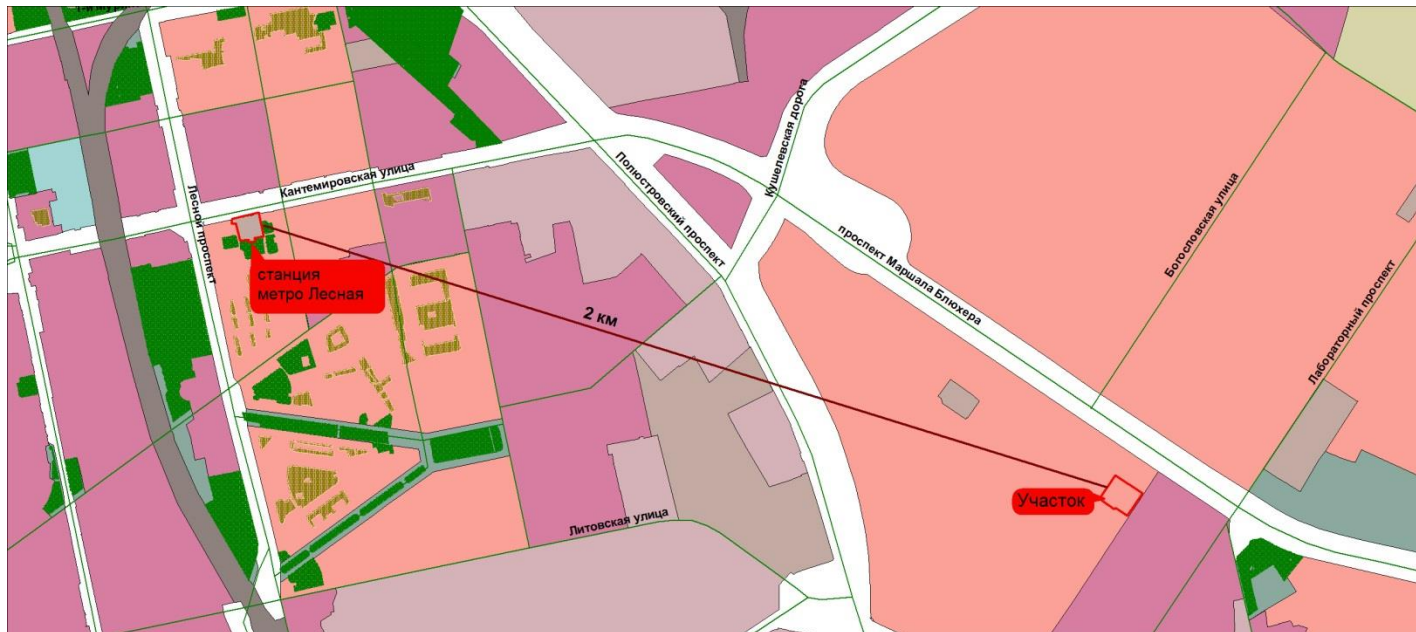
**ГРАДОСТРОИТЕЛЬНЫЙ ПЛАН**

**Выдан Комитетом по градостроительству и архитектуре, в том числе с видом разрешенного использования «магазины»**





## ТРАНСПОРТНАЯ ДОСТУПНОСТЬ



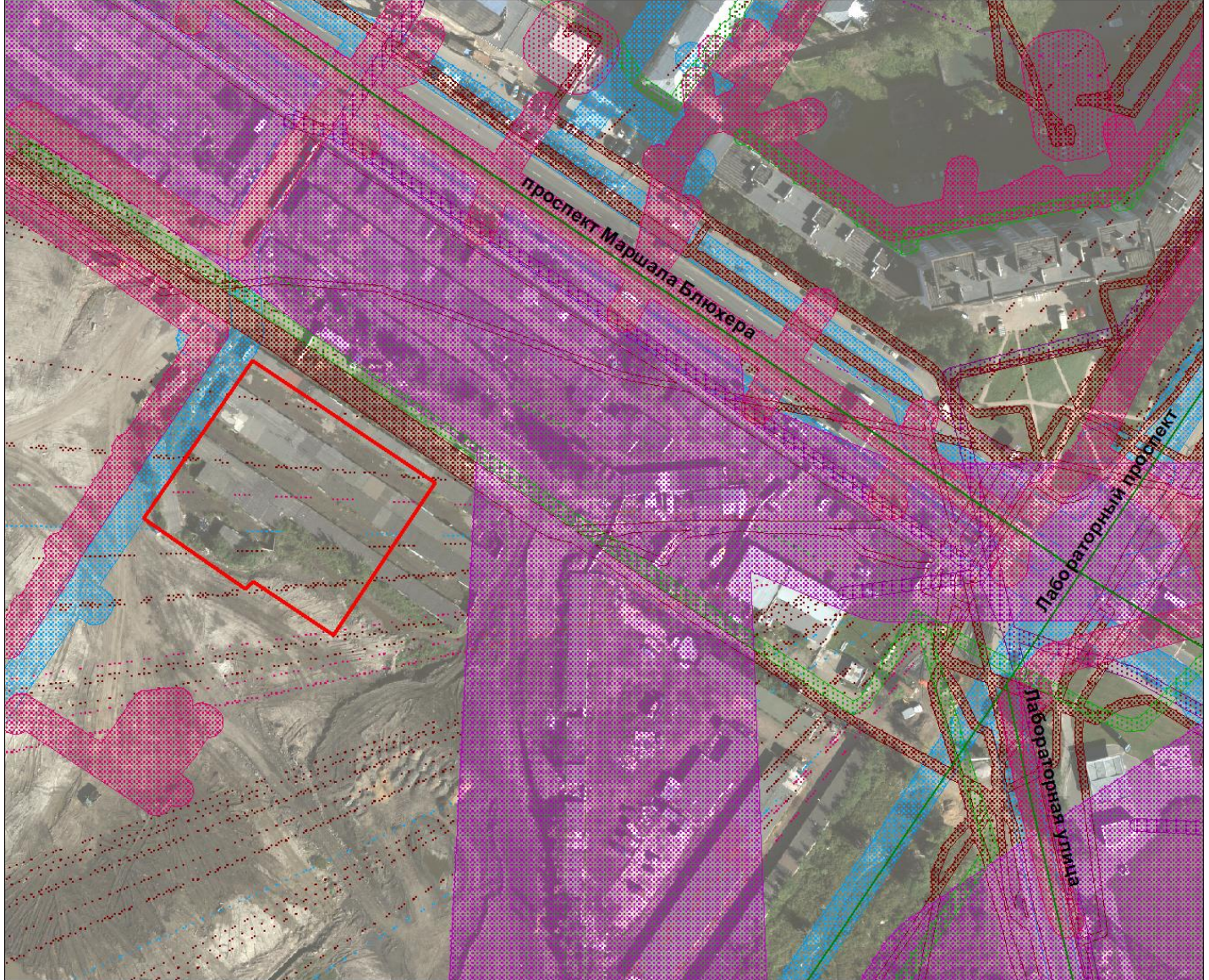
По пр. Маршала Блюхера проходят несколько маршрутов общественного и коммерческого транспорта.

Станция метрополитена «Лесная» расположена на расстоянии около 2 км.

Заезд на земельный участок возможен с пр. Маршала Блюхера по внутриквартальному проезду.



## ИНЖЕНЕРНОЕ ОБЕСПЕЧЕНИЕ



**ТЕПЛОСНАБЖЕНИЕ** 1048 Гкал/час. Срок подключения – в пределах срока строительства объекта

**ЭЛЕКТРОСНАБЖЕНИЕ** 190,0 кВт, срок подключения – в соответствии с договором об осуществлении технологического присоединения

**ВОДОСНАБЖЕНИЕ** Водоснабжение – 1,08 м<sup>3</sup>/час, водоотведение бытовых сточных вод – 0,166 м<sup>3</sup>/час, поверхностных сточных вод – 1,524 м<sup>3</sup>/час

## УСЛОВИЯ ПРОВЕДЕНИЯ АУКЦИОНА

НАЧАЛЬНАЯ ЦЕНА ПРЕДМЕТА АУКЦИОНА	11 500 000 руб.
РАЗМЕР ЗАДАТКА СОСТАВЛЯЕТ	2 300 000 руб.
СРОК ДЕЙСТВИЯ ДОГОВОРА АРЕНДЫ ЗЕМЕЛЬНОГО УЧАСТКА НА ИНВЕСТИЦИОННЫХ УСЛОВИЯХ	32 месяца
КАДАСТРОВАЯ СТОИМОСТЬ	48 188 249,76 руб.
СУММА АРЕНДНЫХ ПЛАТЕЖЕЙ ЗА СРОК ДЕЙСТВИЯ ДОГОВОРА АРЕНДЫ	30 666 667 руб.
ДАТА ПРОВЕДЕНИЯ АУКЦИОНА	26 декабря 2019
ОРГАНИЗАТОР АУКЦИОНА	СПб ГКУ «Имущество Санкт-Петербурга»