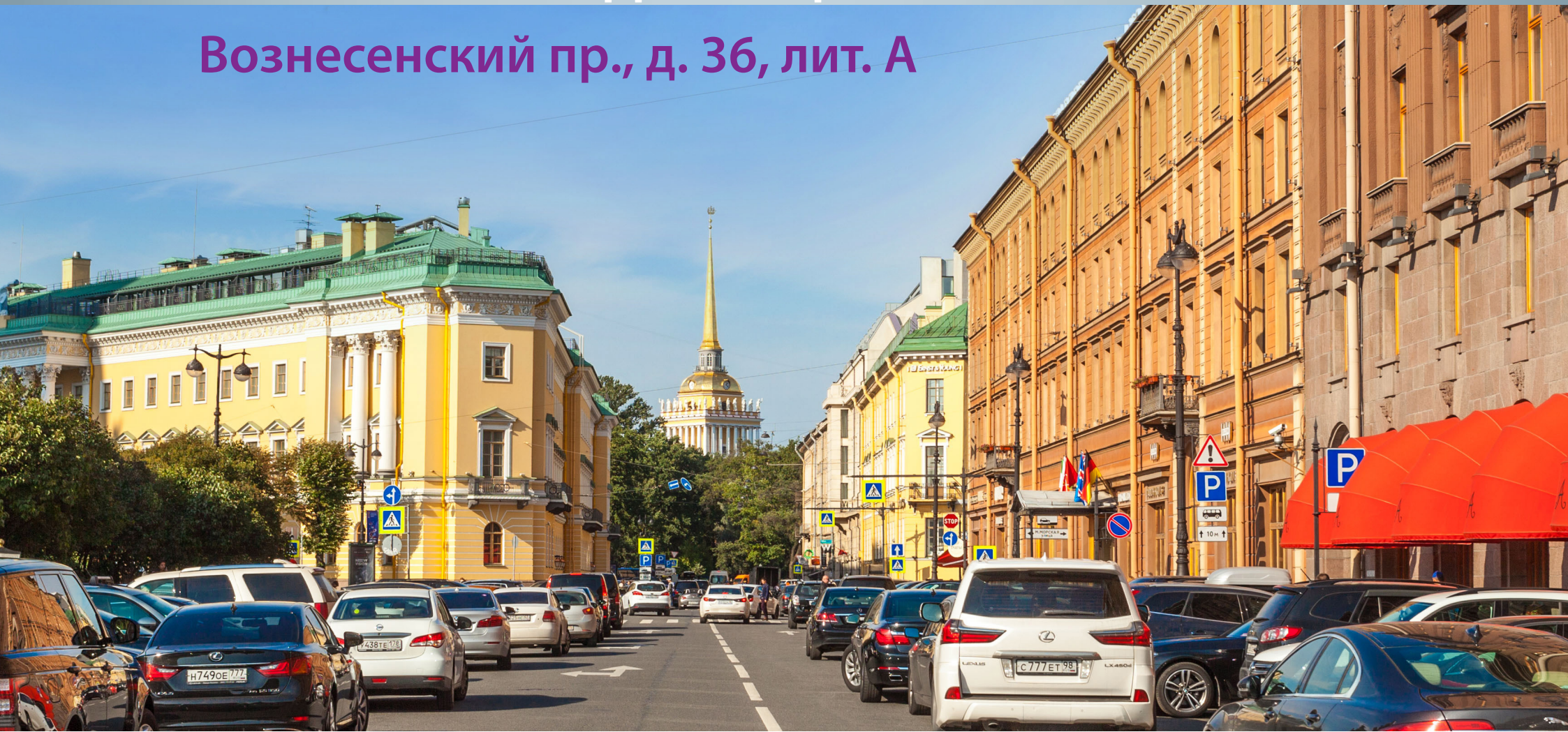


ФОНД ИМУЩЕСТВА САНКТ-ПЕТЕРБУРГА



ФОНДИМУЩЕСТВА.РФ

Вознесенский пр., д. 36, лит. А





2018

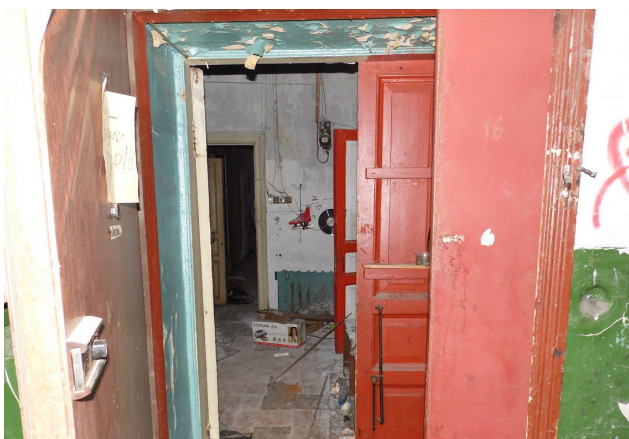


Здание:	
Общая площадь	7 352,2 кв.м
Кадастровый номер	78:32:0001149:3010
Этажность	4 (3-4, в т.ч. цокольный этаж, мансарда)
Год постройки	1868 – 1874
Обременение	Объект культурного наследия регионального значения «Дом Ф.Н. Челищева (М.В. Кольбе)»
Коммуникации	<ul style="list-style-type: none">• Электроснабжение• Водоснабжение• Канализация• Теплоснабжение
Назначение	Гостиничное
Использование	Не используется
Материал стен	Кирпич
Входы	6 входов со стороны Вознесенского пр., 3 входа со стороны пр. Римского-Корсакова, 20 входов со двора
Окна	Стандартные, витринные, мансардные
Высота помещений	2,15 – 3,85 м
Состояние здания	Подлежит реконструкции
Дополнительное оборудование	—

Указанные параметры объекта могут быть уточнены при публикации извещения о торгах



2018

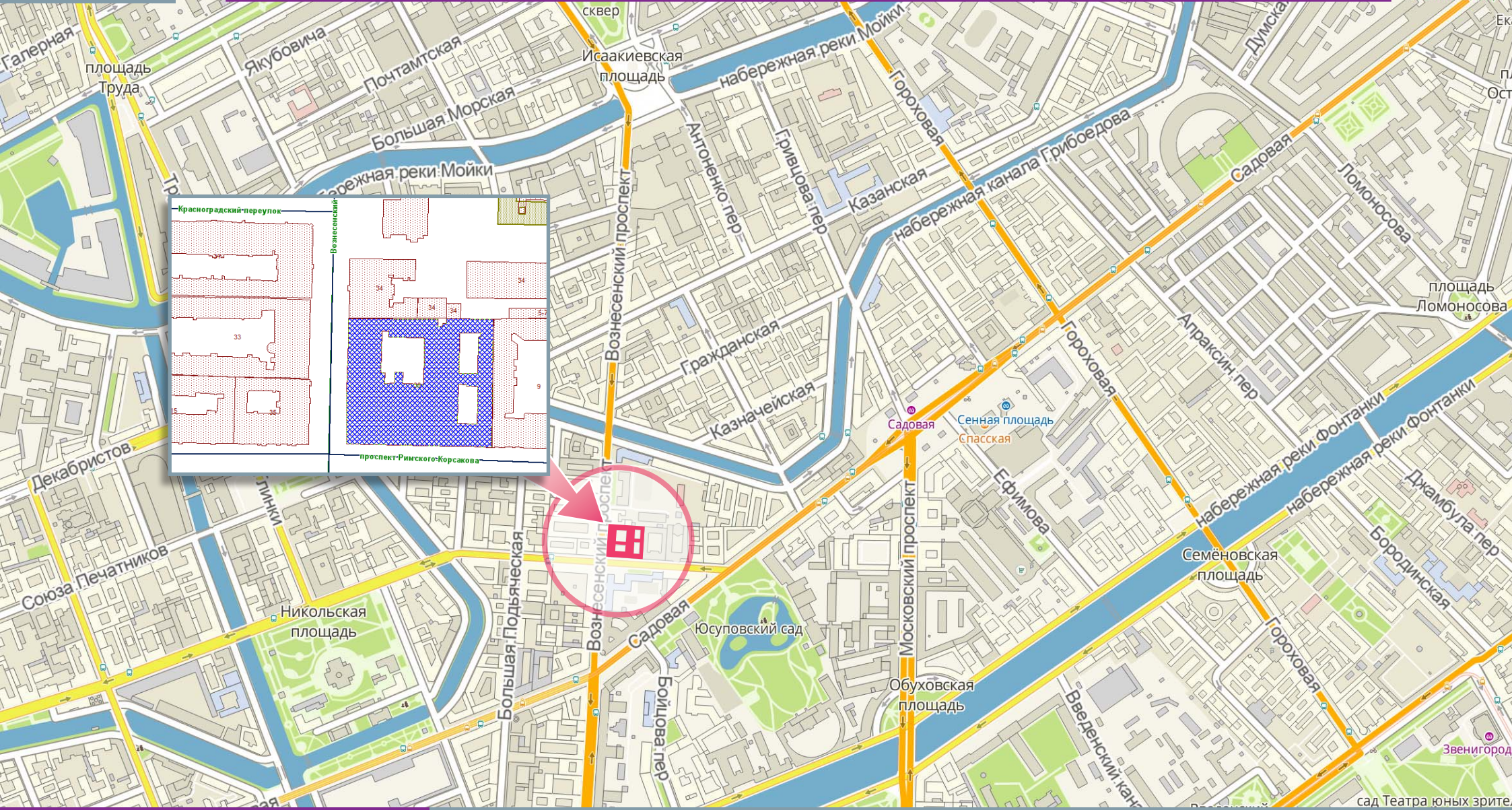




2018

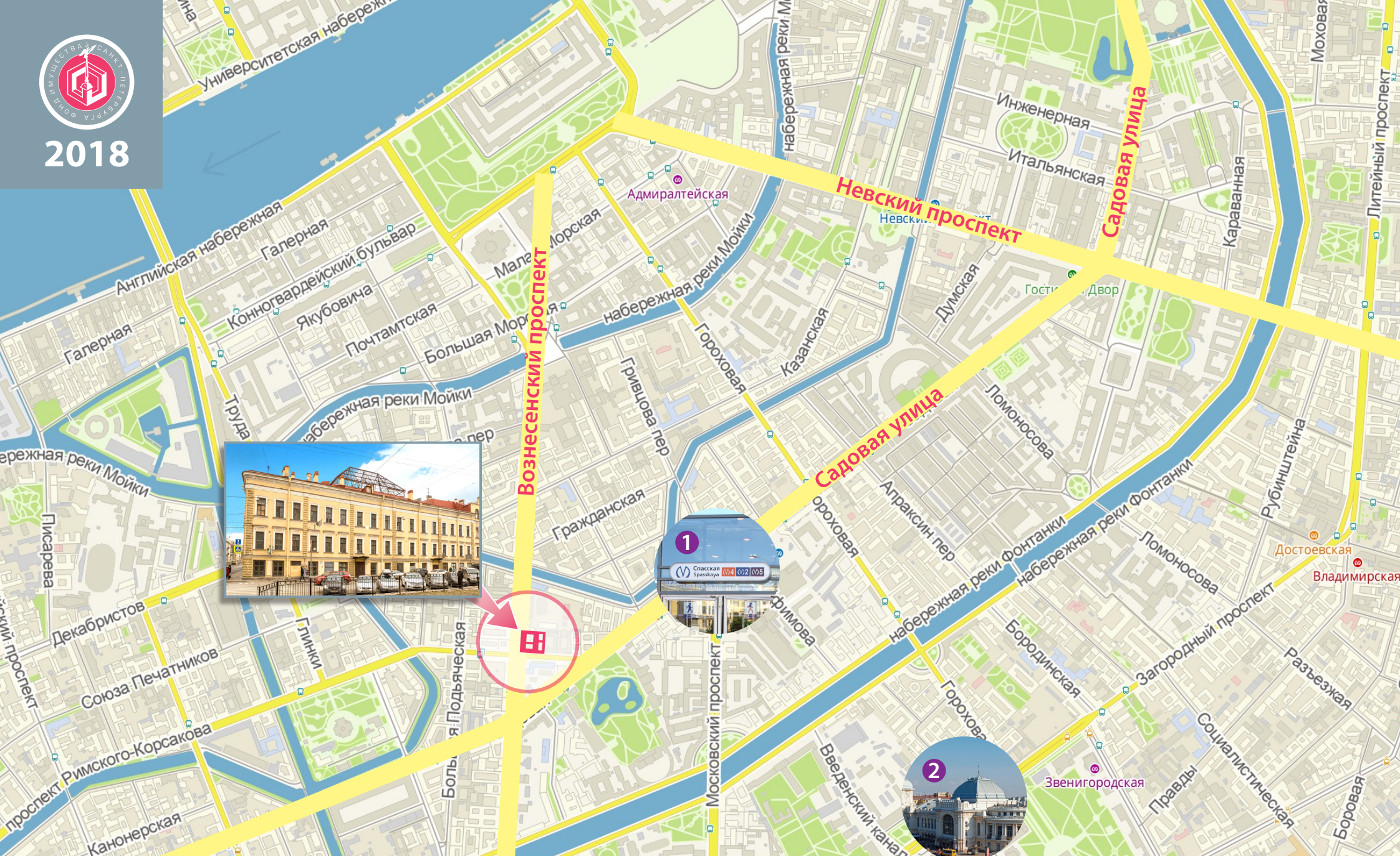
Земельный участок:

Площадь	3 584 кв.м
Кадастровый номер	78:32:0001149:3808
Зона по ПЗЗ	ТЗ ЖДЗ — многофункциональная зона среднеэтажных и многоэтажных многоквартирных жилых домов, объектов общественно-деловой застройки





2018



В 10 минутах ходьбы – Невский проспект. Полчаса езды на автомобиле – Московский вокзал,

① ст. м. «Садовая», «Спасская», «Сенная площадь» – 600 м, Садовая улица – 200 м ② 20 минут езды – Витебский вокзал



2018



В пешей доступности: ① Адмиралтейство ② Александровский сад ③ Исаакиевский собор
④ Юсуповский сад – 400 м ⑤ Никольский сад – 800 м

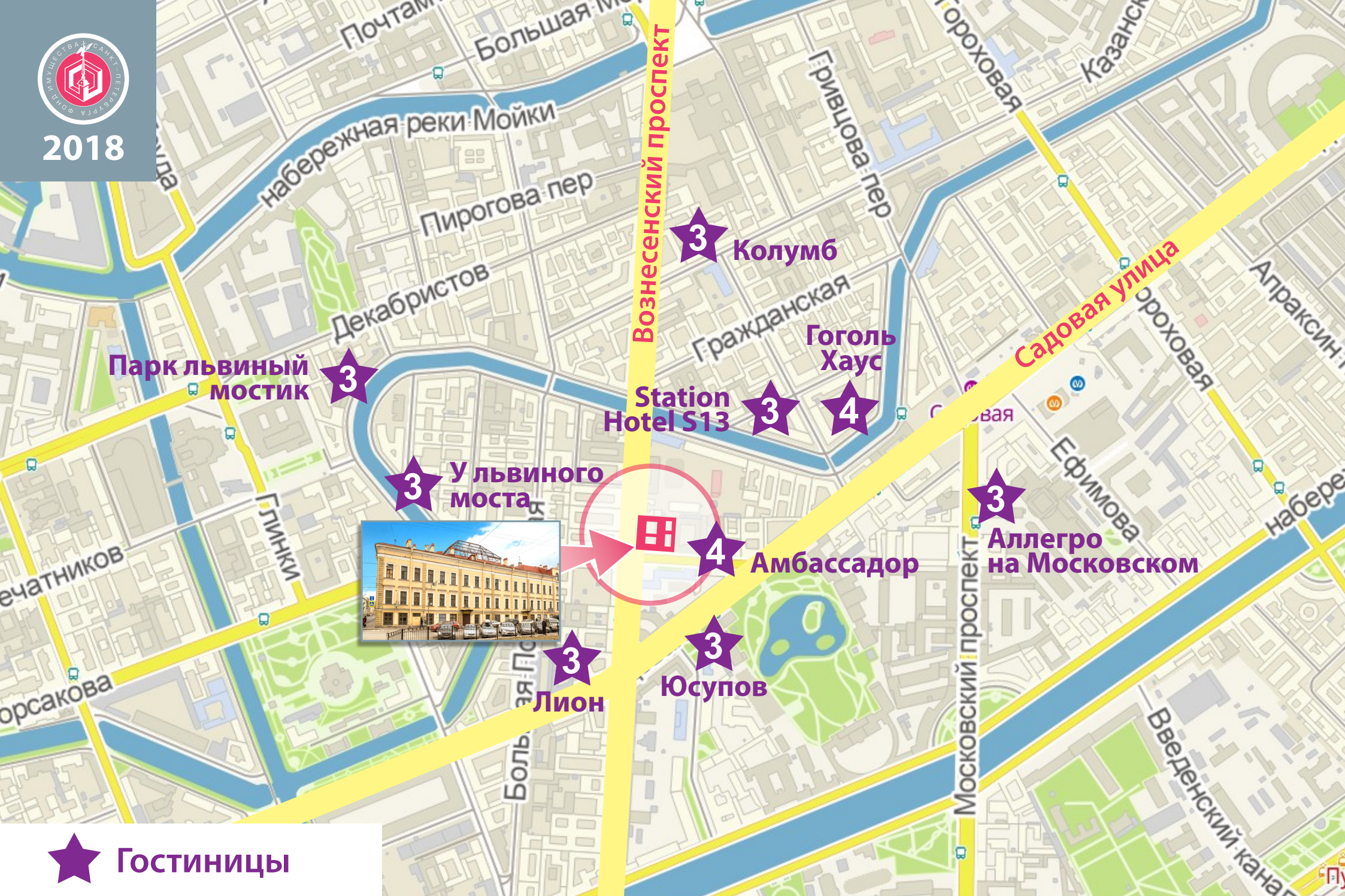
Ближайшее окружение

Вознесенский пр., д. 36, лит. А

⑥



2018



★ Гостиницы

Бизнес-окружение

Вознесенский пр., д. 36, лит. А

ФОНД ИМУЩЕСТВА САНКТ-ПЕТЕРБУРГА



ФОНДИМУЩЕСТВА.РФ

АО «Фонд имущества Санкт-Петербурга»
rochta@property-fund.ru
фондимущества.рф

Адрес
190000,
Санкт-Петербург,
переулок Гривцова, дом 5

Call-center
+7 (812) 426 1111



@spbfund