

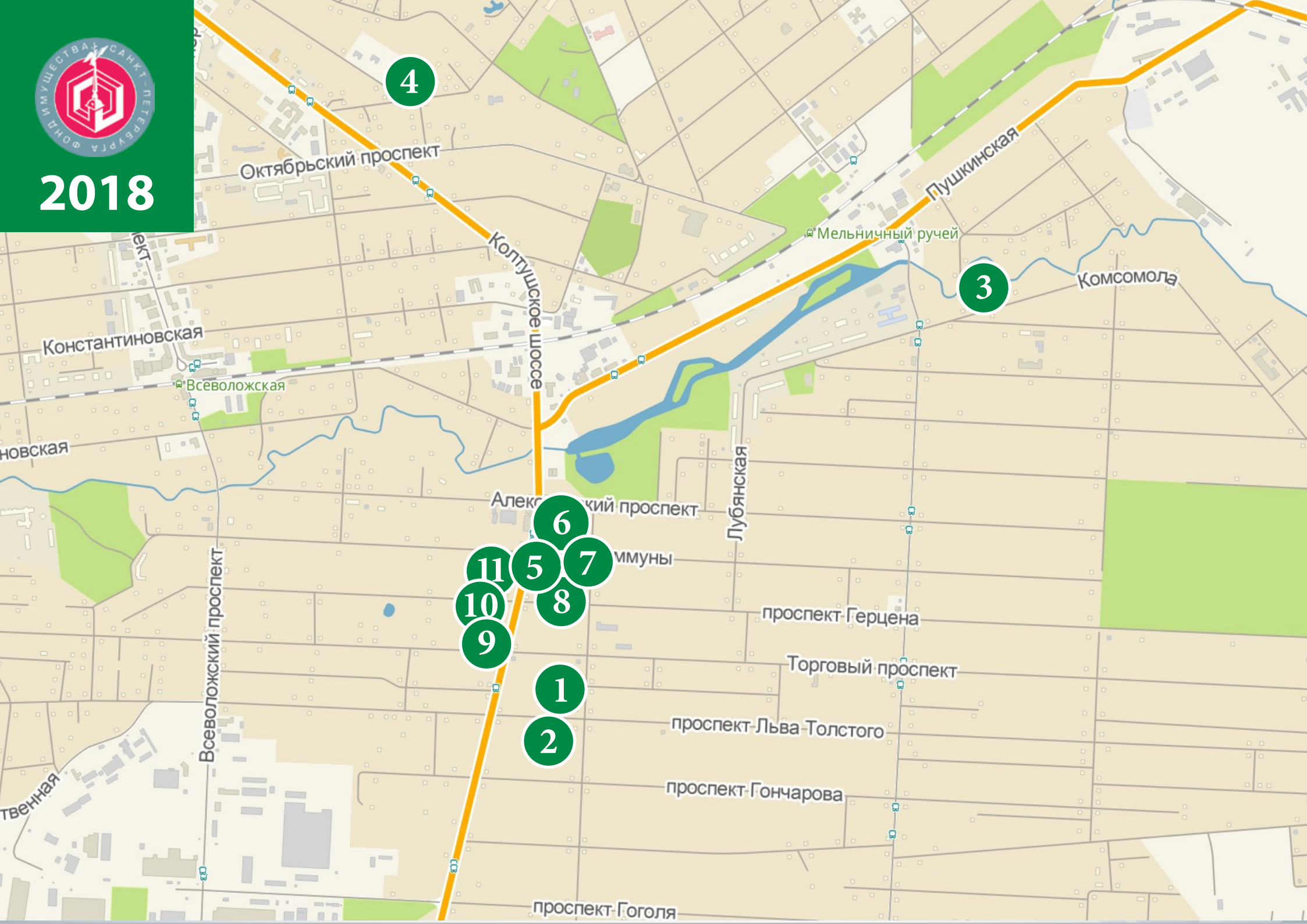


2018

**Собственность Санкт-Петербурга
во Всеволожском районе.
Объекты, возможные для размещения
детских оздоровительных лагерей,
социальных домов и домов отдыха.**



2018



4

3

- 6
- 5
- 7
- 8
- 11
- 10
- 9
- 1
- 2



2018

ул. Павловская, уч. 2
и ул. Рябовская, уч. 4

ул. Комсомола, д. 73

ул. Коммуны, д. 90

ул. Коммуны, д. 95

ш. Колтушское, д. 211

пр. Герцена, д. 72

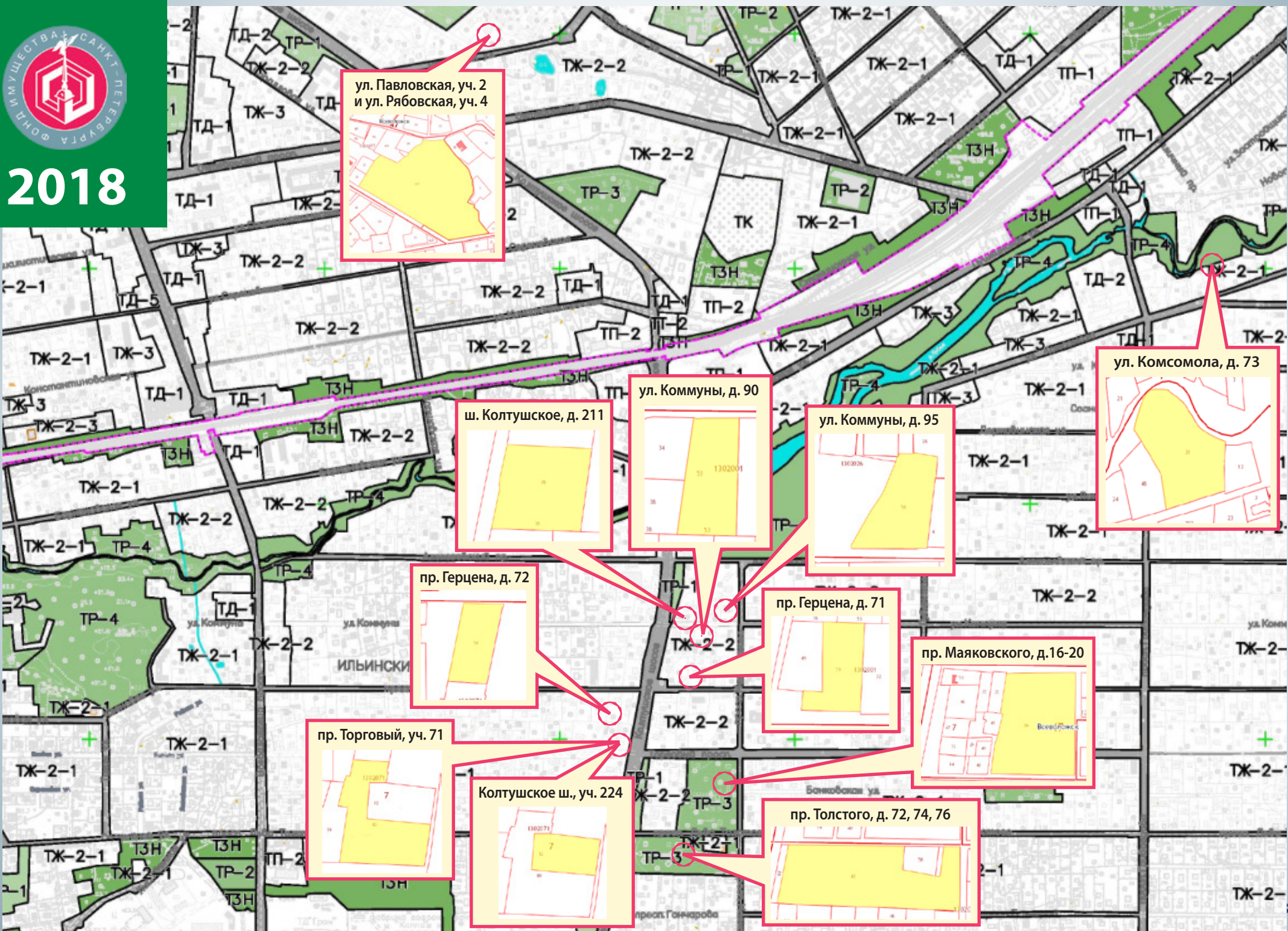
пр. Герцена, д. 71

пр. Маяковского, д.16-20

пр. Торговый, уч. 71

Колтушское ш., уч. 224

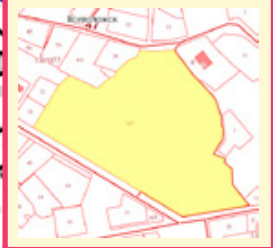
пр. Толстого, д. 72, 74, 76



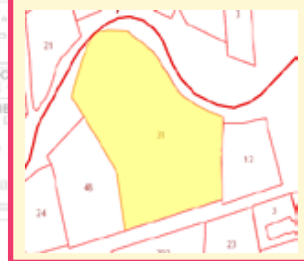


2018

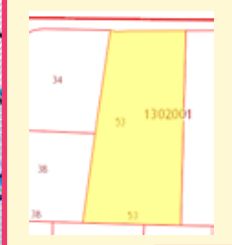
ул. Павловская, уч. 2
и ул. Рябовская, уч. 4



ул. Комсомола, д. 73



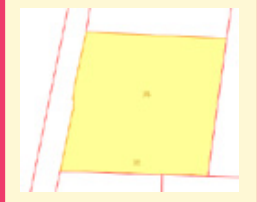
ул. Коммуны, д. 90



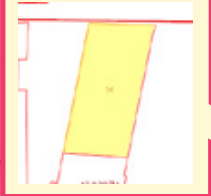
ул. Коммуны, д. 95



ш. Колтушское, д. 211



пр. Герцена, д. 72



пр. Герцена, д. 71



пр. Маяковского, д.16-20



пр. Торговый, уч. 71



Колтушское ш., уч. 224



пр. Толстого, д. 72, 74, 76

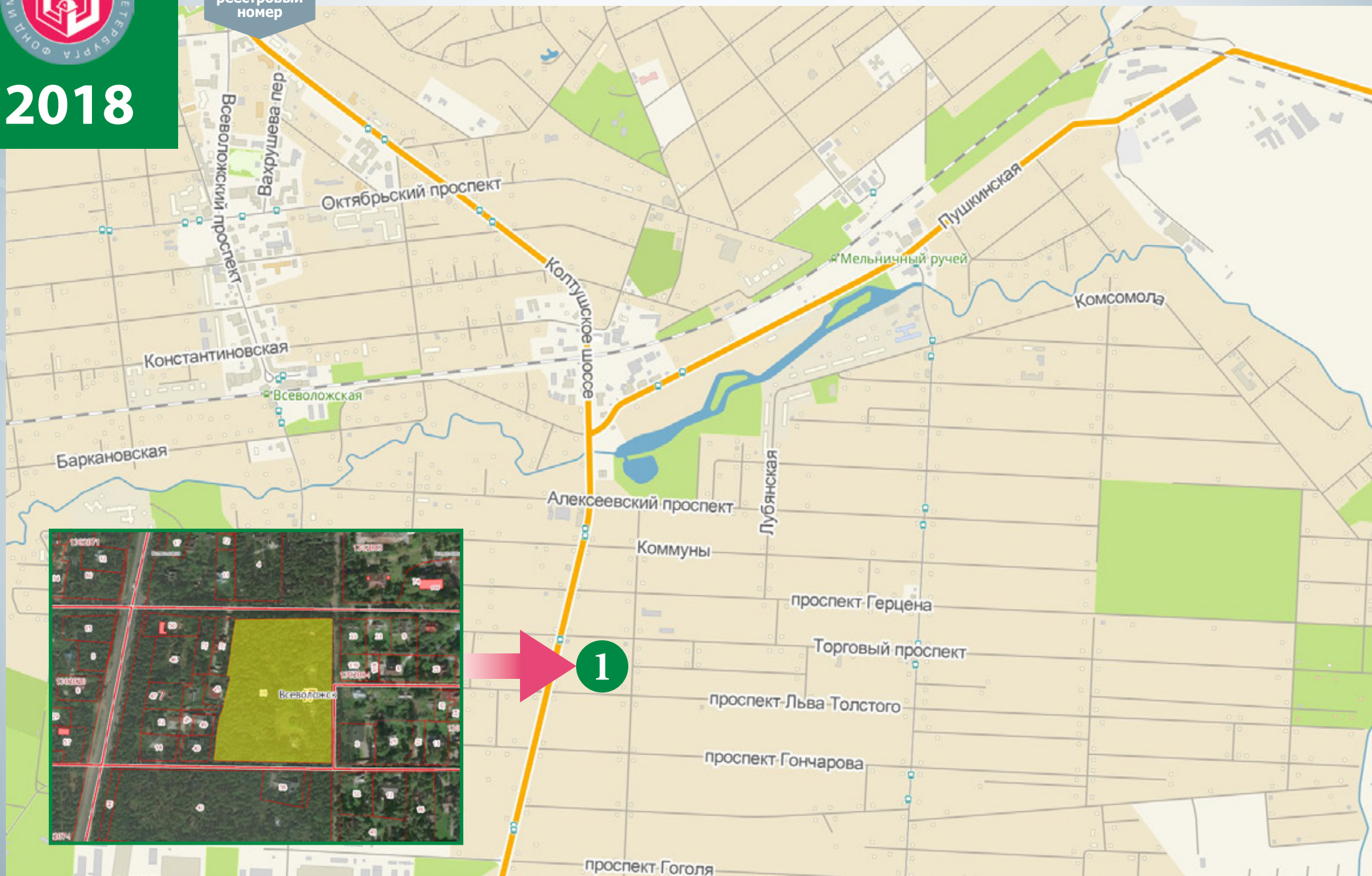




2018

6205
реестровый
номер

г. Всеволожск, пр. Маяковского, д. 16-20





2018

6205
реестровый
номер

г. Всеволожск, пр. Маяковского, д. 16-20

Собственник объекта: Санкт-Петербург

Адрес	Площадь ЗУ, кв.м	Кадастровый номер	Категория ЗУ	Вид разрешенного использования ЗУ	Обременение ЗУ	Зона по ПЗЗ	Кадастровая стоимость ЗУ, руб.
Всеволожское г.п, пр. Маяковского, участок 16-20	17877	47:07:1302084:36	Земли населённых пунктов	Для дачи, детского сада	Охранная зона наружного газопровода к жилым домам — 295 кв.м	ТЖ2-2 — Подзона малоэтажной жилой застройки индивидуальными (одноквартирными) и многоквартирными жилыми домами	18 693 978,90

№	Корпус	Площадь Зд, кв.м	Кадастровый номер	Этажность	Материал стен	Год постройки	Наименование	Кадастровая стоимость, руб.
1	Литера А	53,7	47:07:1302001:65	1	Каркасно-засыпные	1973	Здание летней дачи, нежилое здание	1 552 784,37
2	Литера Б	26,3	47:07:1302001:66	1	Дощатые	1973	Здание пищеблока, нежилое здание	1 079 524,30
3	Литера В	89,6	47:07:0000000:69260	1	Из прочих материалов	н/д	Здание спального корпуса, нежилое здание	3 157 799,68
4	Литера Д	111,4	47:07:1302001:61	1	Каркасно-засыпные	1991	Здание летней дачи	3 221 232,37
5	Литера Е	71,4	47:07:1302001:72	1	Каркасно-засыпные	1973	Здание спального корпуса	508 250,19
6	Литера Ж	85,1	47:07:1302001:64	1	Из прочих материалов	1990	Дом обслуживающего персонала, жилой дом	1 611 300,42
7	Литера З	65,2	47:07:1302001:73	1	Из прочих материалов	1990	Дом обслуживающего персонала, жилой дом	1 234 509,84
8	Литера И	64,7	47:07:1302001:75	1	Из прочих материалов	1990	Здание общежития, жилой дом	1 225 042,74
9	Литера К	90,5	47:07:1302001:79	1	Каркасно-засыпные	1900	Здание летней дачи, нежилое здание	2 160 035,90
10	Литера Л	51,3	47:07:1302001:59	1	Дощатые	1900	Здание бани-прачечной, нежилое здание	1 058 883,30
11	Литера М	30,6	47:07:1302001:60	1	Дощатые	1900	Здание изолятора, нежилое здание	205 815,60



2018

6205
реестровый
номер

г. Всеволожск, пр. Маяковского, д. 16-20
ВИД ОБЪЕКТА





2018

6205
реестровый
номер

г. Всеволожск, пр. Маяковского, д. 16-20
БЛИЖАЙШЕЕ ОКРУЖЕНИЕ

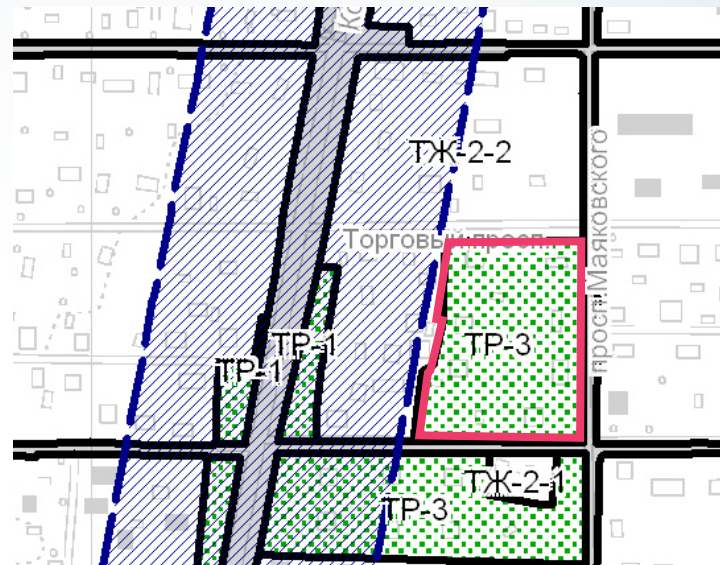
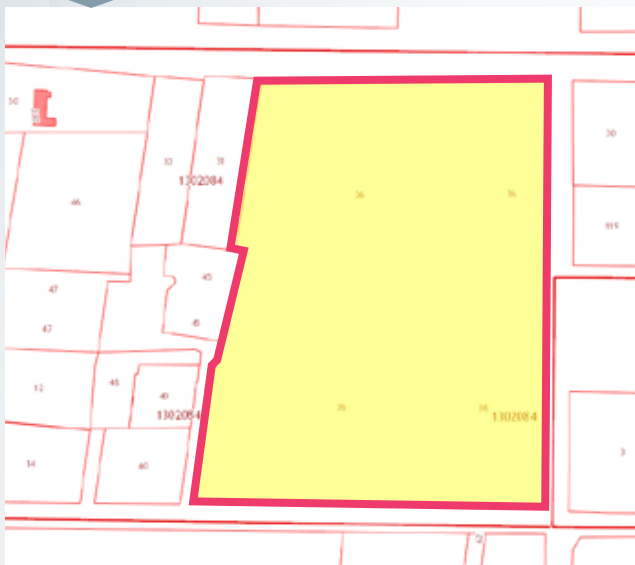




2018

6205
реестровый
номер

г. Всеволожск, пр. Маяковского, д. 16-20 ВОЗМОЖНОЕ ИСПОЛЬЗОВАНИЕ



В соответствии с Правилами землепользования и застройки (ПЗЗ) г. Всеволожска объект расположен в зоне объектов отдыха, досуга и санаторно-курортного лечения (ТР-3)

Основные виды разрешённого использования:

1. Размещение санаториев
2. Размещение профилакториев
3. Размещение гостиниц
4. Размещение баз отдыха
5. Размещение открытых плоскостных физкультурно-спортивных сооружений без трибун для зрителей
6. Размещение детских оздоровительных лагерей и баз отдыха
7. Размещение детских спортивных лагерей

Условно разрешённые виды использования:

8. Размещение апартамент-отелей
9. Размещение объектов общественного питания
10. Размещение объектов розничной торговли (магазинов)

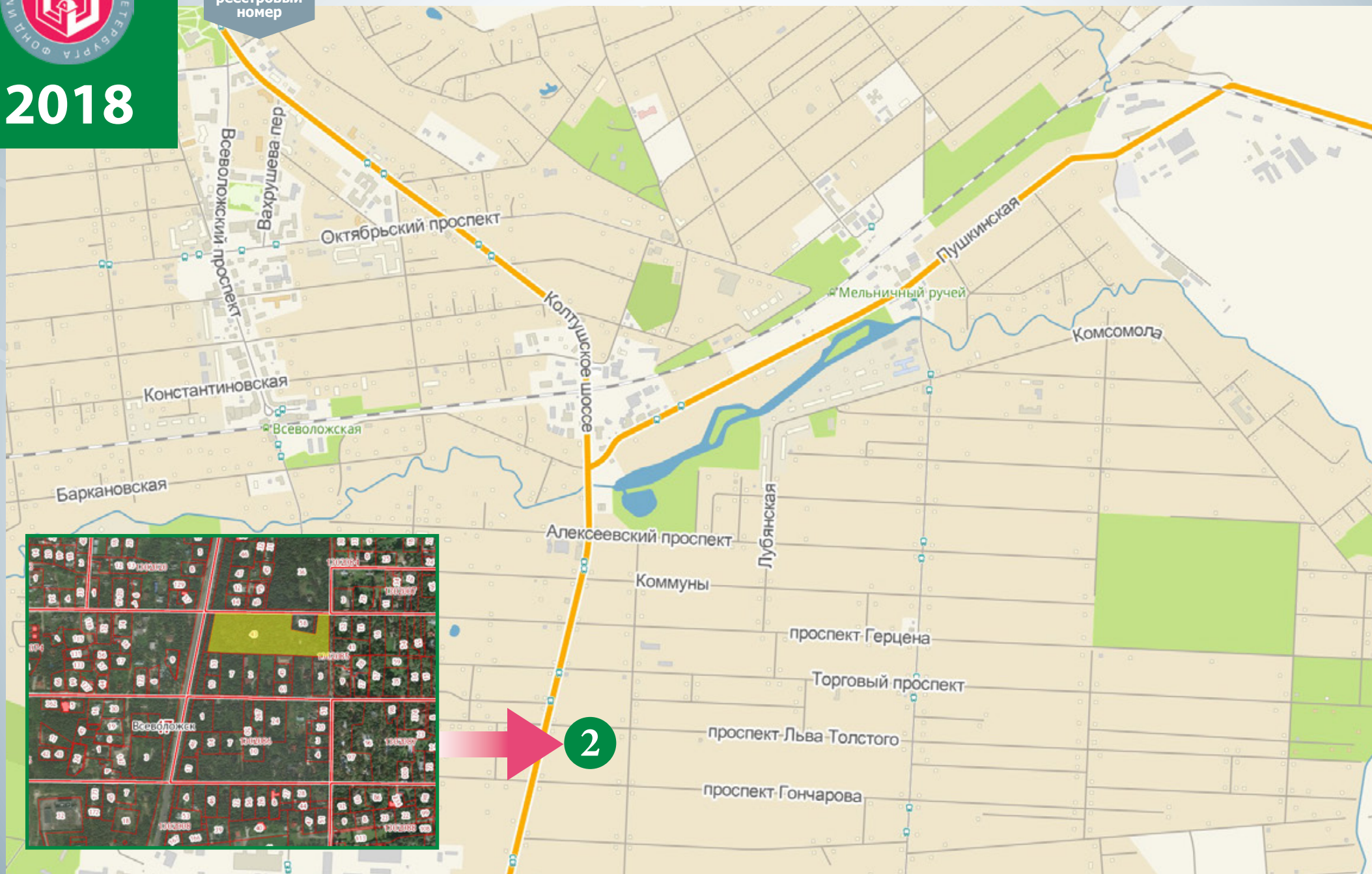
Учитывая наличие на участке зарегистрированных построек (11 литер), территория может быть использована под размещение детского оздоровительного лагеря путем реконструкции имеющихся объектов, строительства дополнительных капитальных или временных зданий.



2018

6196
реестровый
номер

г. Всеволожск, проспект Толстого, д. 72, 74, 76





2018

6196
реестровый
номер

г. Всеволожск, проспект Толстого, д. 72, 74, 76

Собственник объекта: Санкт-Петербург

Адрес	Площадь ЗУ, кв.м	Кадастровый номер	Категория ЗУ	Вид разрешенного использования ЗУ	Обременение ЗУ	Зона по ПЗЗ	Кадастровая стоимость ЗУ, руб.
г. Всеволожск, пр. Толстого, участки 72, 74, 76	17 414	47:07:1302085:43	Земли населённых пунктов	Для эксплуатации летней базы отдыха	Часть земельного участка, площадью 136,9 кв.м, 49, кв.м — охранный зона линии связи, площадью 717, 7 кв.м — охранный зона газопровода; для рекреационных целей, общая площадь 17 414 кв. м	ТР-3 — Зона объектов отдыха, досуга и санаторно-курортного лечения	7 469 735,30

№	Корпус	Площадь ЗД, кв.м	Кадастровый номер	Этажность	Материал стен	Год постройки	Наименование	Кадастровая стоимость, руб.
1	Литера А	54	47:07:0000000:82165	1	Деревянные	н/д	Жилой дом	756 448,20
2	Литера Б	54,4	47:07:1302085:152	1	Деревянные	1966	Дачный дом	1 417 204,86
3	Литера В	55	47:07:0000000:71190	1	Из прочих материалов	н/д	Жилой дом	770 456,50
4	Литера Д	22,7	47:07:0000000:70358	1	Из прочих материалов	н/д	Жилой дом	317 988,41
5	Литера Ж	50,7	47:07:0000000:61333	1	Из прочих материалов	н/д	Жилой дом	710 220,81
6	Литера З	50,7	47:07:0000000:81256	1	Из прочих материалов	н/д	Жилой дом	710 220,81
7	Литера И	51,1	47:07:0000000:71191	1	Из прочих материалов	н/д	Жилой дом	715 824,13
8	Литера К	50,3	47:07:0000000:71192	1	Из прочих материалов	н/д	Жилой дом	704 617,49



2018

6196
реестровый
номер

г. Всеволожск, проспект Толстого, д. 72, 74, 76
ВИД ОБЪЕКТА





2018

6196
реестровый
номер

г. Всеволожск, проспект Толстого, д. 72, 74, 76

БЛИЖАЙШЕЕ ОКРУЖЕНИЕ

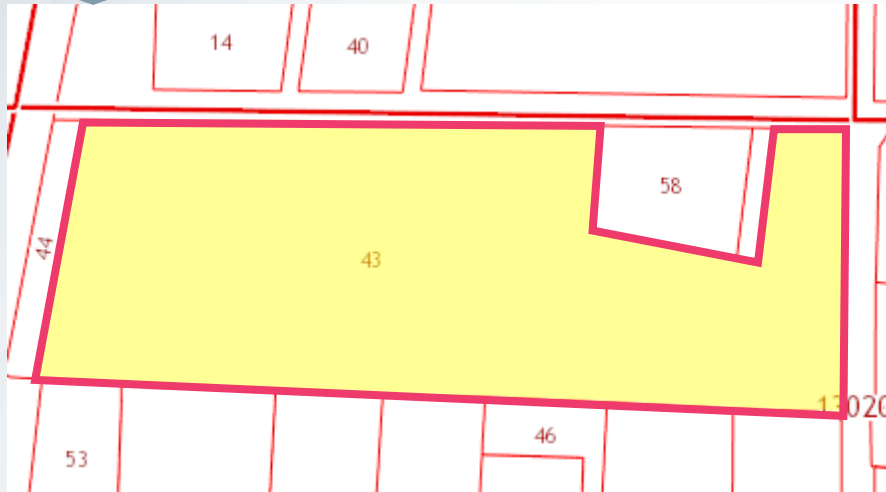




2018

6196
реестровый
номер

г. Всеволожск, проспект Толстого, д. 72, 74, 76 ВОЗМОЖНОЕ ИСПОЛЬЗОВАНИЕ



В соответствии с Правилами землепользования и застройки (ПЗЗ) г. Всеволожска объект расположен в зоне объектов отдыха, досуга и санаторно-курортного лечения (TP-3).

Основные виды разрешённого использования:

1. Размещение санаториев
2. Размещение профилакториев
3. Размещение гостиниц
4. Размещение баз отдыха
5. Размещение открытых плоскостных физкультурно-спортивных сооружений без трибун для зрителей
6. Размещение детских оздоровительных лагерей и баз отдыха
7. Размещение детских спортивных лагерей

Условно разрешённые виды использования:

8. Размещение апартамент-отелей
9. Размещение объектов общественного питания
10. Размещение объектов розничной торговли (магазинов)

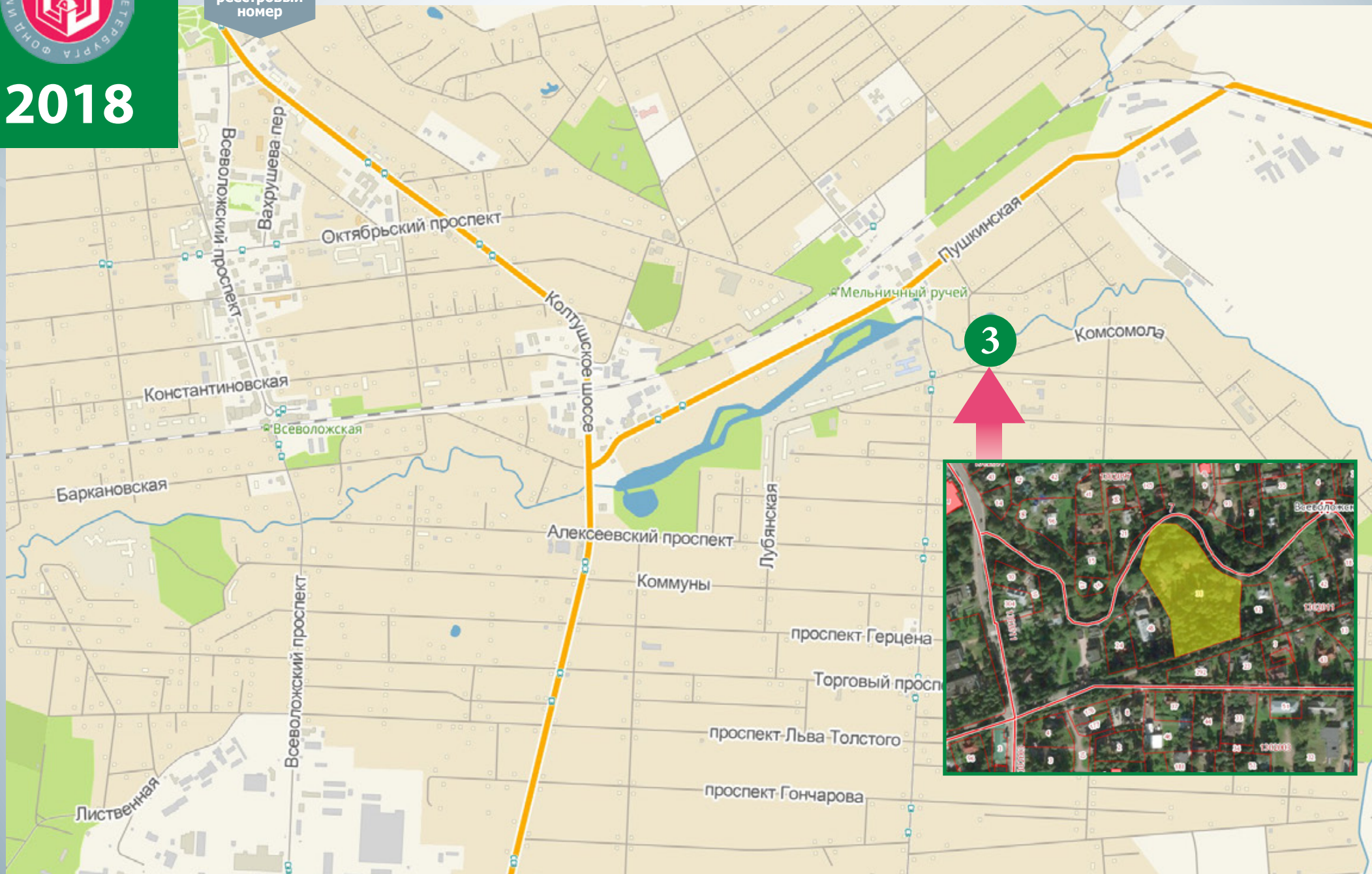
Учитывая наличие на участке зарегистрированных построек (8 литер), расположение участка в зоне санитарного разрыва, территория может быть использована под размещение детского оздоровительного лагеря путем реконструкции имеющихся объектов с возможностью строительства дополнительных временных зданий.



2018

6195
реестровый
номер

г. Всеволожск, ул. Комсомола, д. 73





2018

6195
реестровый
номер

г. Всеволожск, ул. Комсомола, д. 73

Собственник объекта: Санкт-Петербург

Адрес	Площадь ЗУ, кв.м	Кадастровый номер	Категория ЗУ	Вид разрешенного использования ЗУ	Обременение ЗУ	Зона по ПЗЗ	Кадастровая стоимость ЗУ, руб.
г. Всеволожск, ул. Комсомола, д. 73	8 900	47:07:1302011:31	Земли населённых пунктов	Для обслуживания оздоровительного комплекса	Охранная зона наружного газопровода к жилым домам — 47 кв.м	ТР-4 — Парковая зона; ТЖ2-1 — Подзона малоэтажной жилой застройки индивидуальными (одноквартирными) жилыми домами	9 306 730,00

№	Корпус	Площадь Зд, кв.м	Кадастровый номер	Этажность	Материал стен	Год постройки	Наименование	Кадастровая стоимость, руб.
1	б/н	331,5	47:07:1302011:79	2	Рубленые	1900	Нежилое здание. Основной корпус базы отдыха	2 229 669,00
2	б/н	635,7	47:07:1302011:114	2	Рубленые	1900	Нежилое здание. Спального корпуса	4 275 718,20
3	б/н	163,2	47:07:1302011:80	1	Дощатые	1995	Нежилое здание пищеблока	2 632 432,32



2018

6195
реестровый
номер

г. Всеволожск, ул. Комсомола, д. 73

ВИД ОБЪЕКТА





6195
реестровый
номер

г. Всеволожск, ул. Комсомола, д. 73
БЛИЖАЙШЕЕ ОКРУЖЕНИЕ

2018

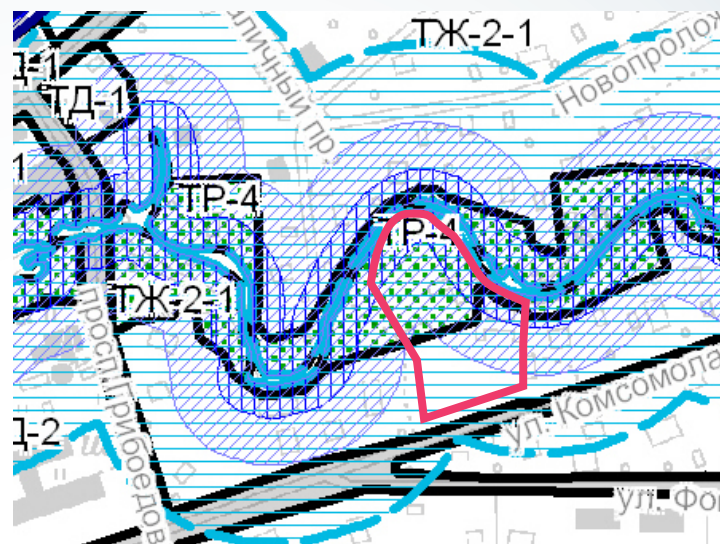
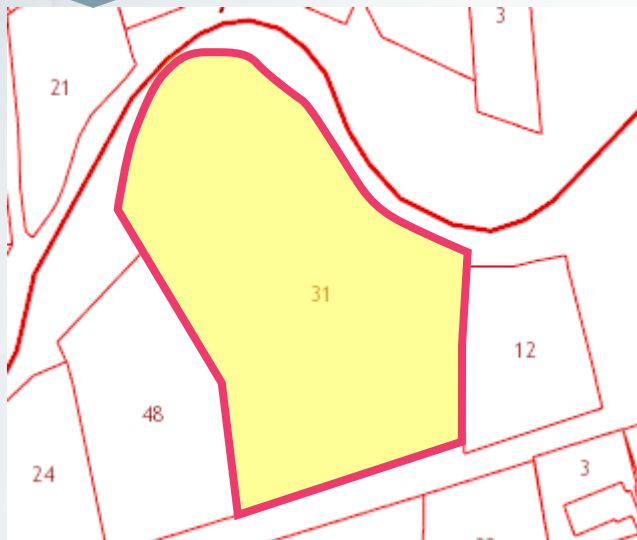




2018

6195
реестровый
номер

г. Всеволожск, ул. Комсомола, д. 73 ВОЗМОЖНОЕ ИСПОЛЬЗОВАНИЕ



В соответствии с Правилами землепользования и застройки (ПЗЗ) г. Всеволожска, часть объекта расположена в парковой зоне (ТР-4).

Объект расположен в водоохранной зоне, часть объекта находится в береговой зоне.

Основные виды разрешённого использования:

1. Размещение открытых спортивных сооружений без трибун для зрителей (площадью не более 200 кв.м)

Условно разрешённые виды использования:

2. Размещение объектов общественного питания

Часть объекта расположена в подзоне малоэтажной жилой застройки индивидуальными (одноквартирными) жилыми домами (ТЖ2-1)

Основные виды разрешённого использования:

1. Размещение малоэтажных жилых домов
2. Размещение амбулаторно-поликлинических учреждений
3. Размещение домов ребёнка

Условно разрешённые виды использования:

1. Размещение гостиниц

2. Размещение апартамент-отелей

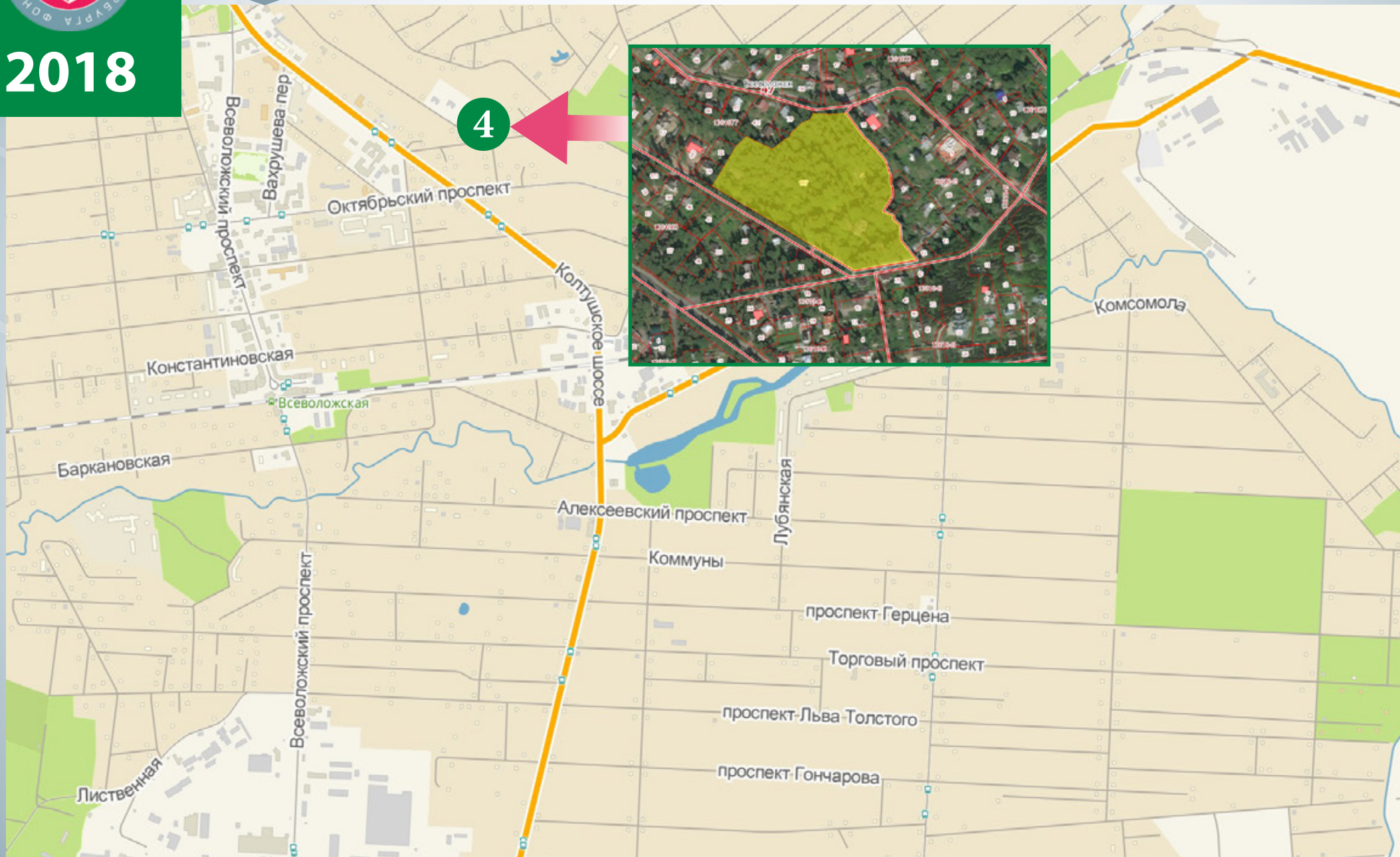
Учитывая наличие на участке зарегистрированных построек (3 корпуса), расположение участка в зоне санитарного разрыва, территория может быть использована под размещение гостиницы/отеля путем реконструкции имеющихся объектов с возможностью строительства дополнительных временных зданий.



2018

6204
реестровый
номер

г. Всеволожск, ул. Павловская, участок 2
и ул. Рябовская, участок 4





2018

6204
реестровый
номер

г. Всеволожск, ул. Павловская, участок 2 и ул. Рябовская, участок 4

Собственник объекта: Санкт-Петербург

Адрес	Площадь ЗУ, кв.м	Кадастровый номер	Категория ЗУ	Вид разрешенного использования ЗУ	Обременение ЗУ	Зона по ПЗЗ	Кадастровая стоимость ЗУ, руб.
г. Всеволожск, ул. Павловская, участок 2 и ул. Рябовская, участок 4	31 513	47:07:1301077:107	Земли населённых пунктов	Нет данных	Не зарегистрировано	ТР-1- Зона зелёных насаждений общего пользования	Нет данных

№	Корпус	Площадь ЗД, кв.м	Кадастровый номер	Этажность	Материал стен	Год постройки	Наименование	Кадастровая стоимость, руб.
1	Всеволожск, ул. Павловская, д. 12 (2), лит. А	234,7	47:07:1301082:37	1	Кирпич	1961	Здание спального корпуса №1	1 878 177,36
2	Всеволожск, ул. Павловская, д. 12 (2), лит. Б	233,4	47:07:1301082:34	1	Рубленые	1961	Здание корпуса №2, нежилое здание	1 867 774,16
3	Всеволожск, ул. Павловская, д. 12 (2), лит. В	21,6	47:07:1301082:31	1	Дощатые	1900	Летний дом	324 899,88
4	Всеволожск, ул. Павловская, д. 12 (2), лит. Д	557,4	47:07:1301082:35	2	Из прочих материалов	1956	Спальный корпус	5 536,13
5	Всеволожск, ул. Павловская, д. 12 (2), лит. Ж	81,4	47:07:1301082:30	1	Кирпичные	1961	Пищеблок	2 664 025,98
6	Всеволожск, ул. Павловская, д. 12 (2), лит. З	47	47:07:1301082:36	1	Шлакобетонные	1956	Прачечная	1 418 024,30
7	Всеволожск, ул. Павловская, д. 12 (2), лит. И	77,8	47:07:1301082:33	1	Кирпичные	1956	Котельная	835 457,02
8	Всеволожск, ул. Павловская, д. 12 (2), лит. К	11,7	47:07:1301082:38	1	Кирпичные	1961	Насосная	331 185,48
9	Всеволожск, ул. Павловская, д. 12 (2), лит. Л	81,4	47:07:1301082:30	1	Кирпичные	1961	Пищеблок	2 664 025,98



2018

6204
реестровый
номер

г. Всеволожск, ул. Павловская, участок 2
и ул. Рябовская, участок 4
ВИД ОБЪЕКТА





2018

6204
реестровый
номер

г. Всеволожск, ул. Павловская, участок 2 и ул. Рябовская, участок 4 БЛИЖАЙШЕЕ ОКРУЖЕНИЕ



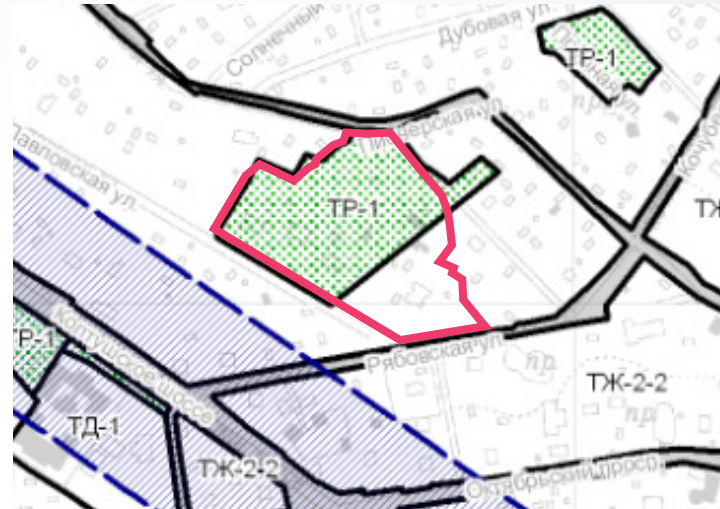
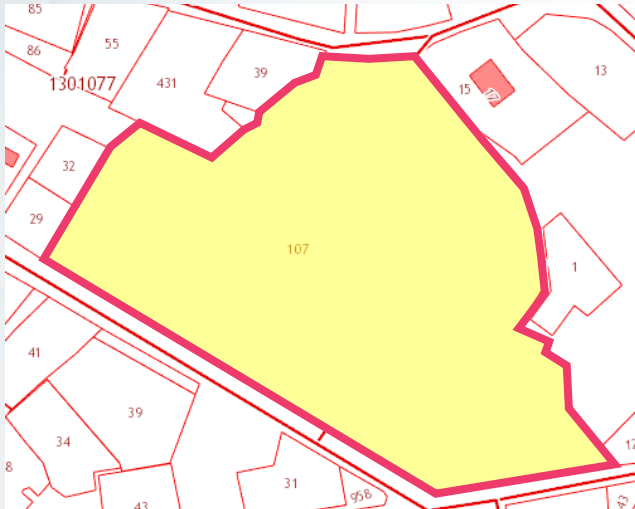


2018

6204
реестровый
номер

г. Всеволожск, ул. Павловская, участок 2 и ул. Рябовская, участок 4

ВОЗМОЖНОЕ ИСПОЛЬЗОВАНИЕ



В соответствии с Правилами землепользования и застройки (ПЗЗ) г. Всеволожска часть объекта расположена в зоне зелёных насаждений общего пользования (ТР-1).

Основные виды разрешённого использования:

1. Детские игровые площадки
2. Размещение открытых плоскостных физкультурно-спортивных сооружений без трибун и зрителей

Условно разрешённые виды использования:

1. Размещение крытых спортивных комплексов (физкультурно-оздоровительных комплексов, спортивных залов, бассейнов и т.п.)
2. Размещение объектов культуры и искусства (библиотек, музыкальных, художественных, хореографических школ и студий, домов творчества, музеев и т.д.)
3. Размещение объектов общественного питания

Часть объекта расположена в подзоне малоэтажной жилой застройки индивидуальными (одноквартирными) и многоквартирными жилыми домами (ТЖ2-2)

Основные виды разрешённого использования:

1. Размещение амбулаторно-поликлинических учреждений
3. Размещение домов ребёнка

Условно разрешённые виды использования:

1. Размещение гостиниц
2. Размещение апартамент-отелей

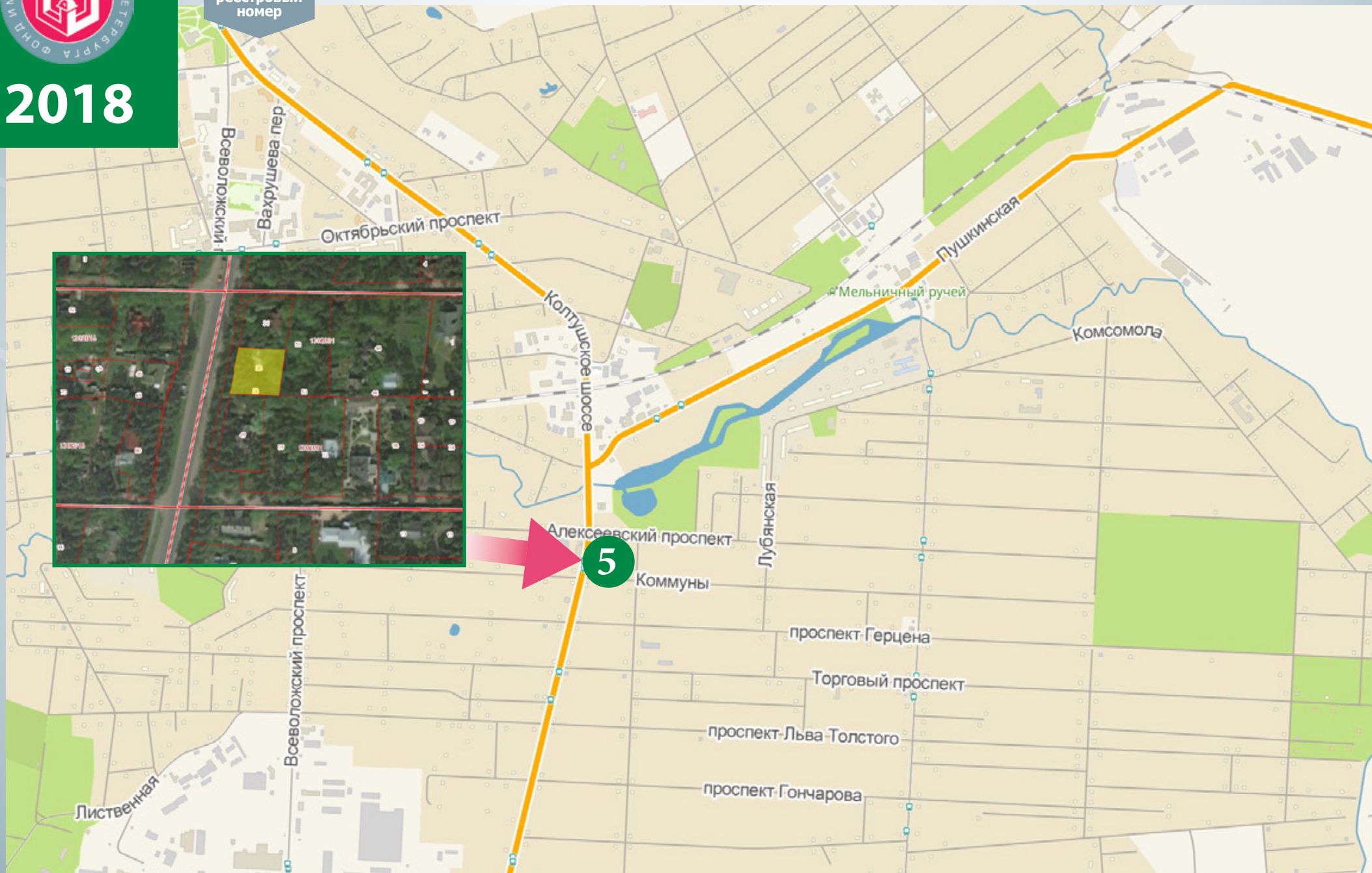
Учитывая наличие на участке зарегистрированных построек (9 литер), территория может быть использована под размещение гостиницы/отеля путем реконструкции имеющихся объектов, строительства дополнительных капитальных или временных зданий.



2018

6201
реестровый
номер

г. Всеволожск, шоссе Колтушское, д. 211





2018

6201
реестровый
номер

г. Всеволожск, шоссе Колтушское, д. 211

Собственник объекта: Санкт-Петербург

Адрес	Площадь ЗУ, кв.м	Кадастровый номер	Категория ЗУ	Вид разрешенного использования ЗУ	Обременение ЗУ	Зона по ПЗЗ	Кадастровая стоимость ЗУ, руб.
г. Всеволожск, шоссе Колтушское, уч. 211	914	47:07:1302001:38	Земли населённых пунктов	Для индивидуальной жилой застройки	Не зарегистрировано	ТЖ2-2 — Подзона малоэтажной жилой застройки индивидуальными (одноквартирными) и многоквартирными жилыми домами	505 030,70

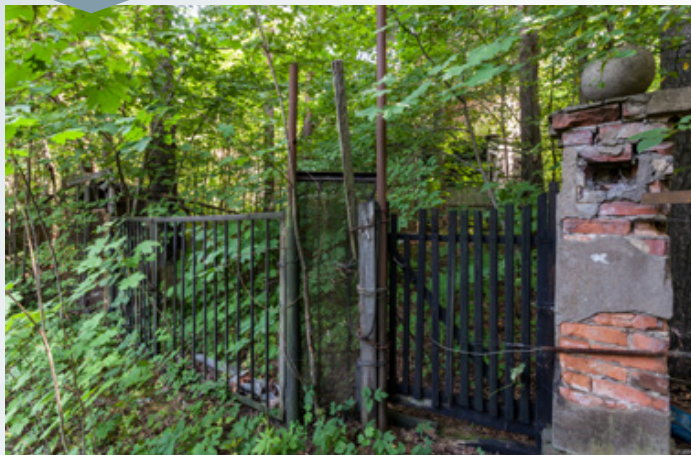
№	Корпус	Площадь ЗД, кв.м	Кадастровый номер	Этажность	Материал стен	Год постройки	Наименование	Кадастровая стоимость, руб.
1	Литера А	113,2	47:07:1302001:55	2	Сборно-щитовой	1900	Спальный корпус	1 560 835,56



2018

6201
реестровый
номер

г. Всеволожск, шоссе Колтушское, д. 211 ВИД ОБЪЕКТА





2018

6201
реестровый
номер

г. Всеволожск, шоссе Колтушское, д. 211

БЛИЖАЙШЕЕ ОКРУЖЕНИЕ

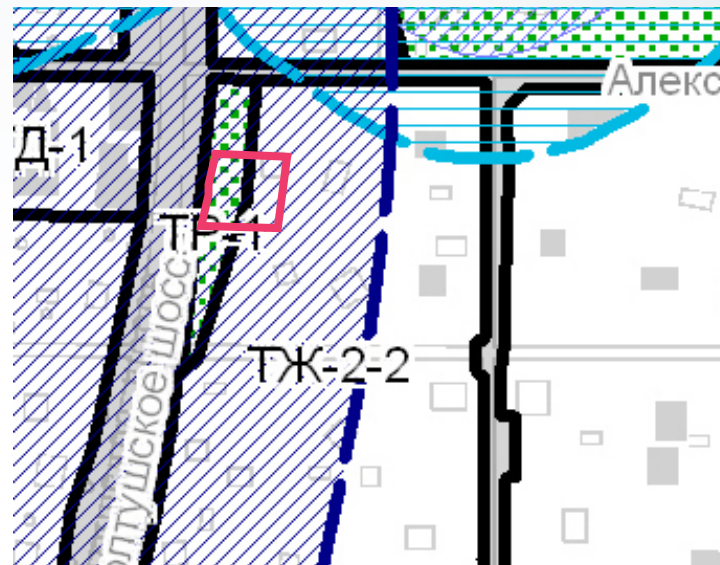
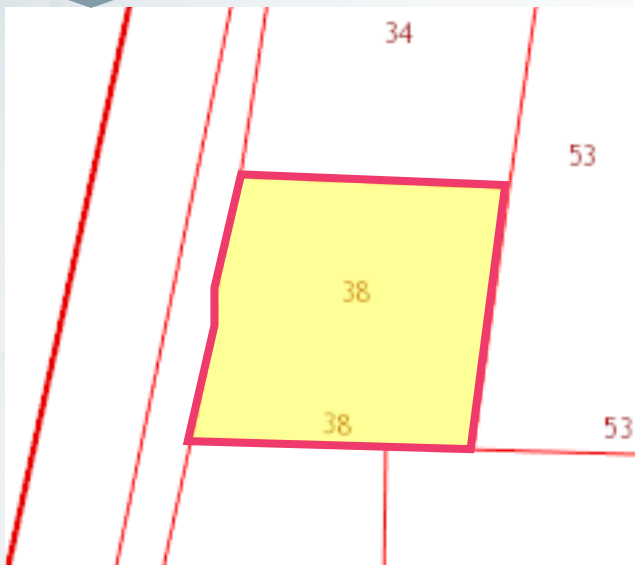




2018

6201
реестровый
номер

г. Всеволожск, шоссе Колтушское, д. 211 ВОЗМОЖНОЕ ИСПОЛЬЗОВАНИЕ



В соответствии с Правилами землепользования и застройки (ПЗЗ) г. Всеволожска объект расположен в подзоне малоэтажной жилой застройки индивидуальными (одноквартирными) и многоквартирными жилыми домами (ТЖ2-2).

Основные виды разрешённого использования:

1. Размещение амбулаторно-поликлинических учреждений
3. Размещение домов ребёнка

Условно разрешённые виды использования:

1. Размещение гостиниц
2. Размещение апартамент-отелей

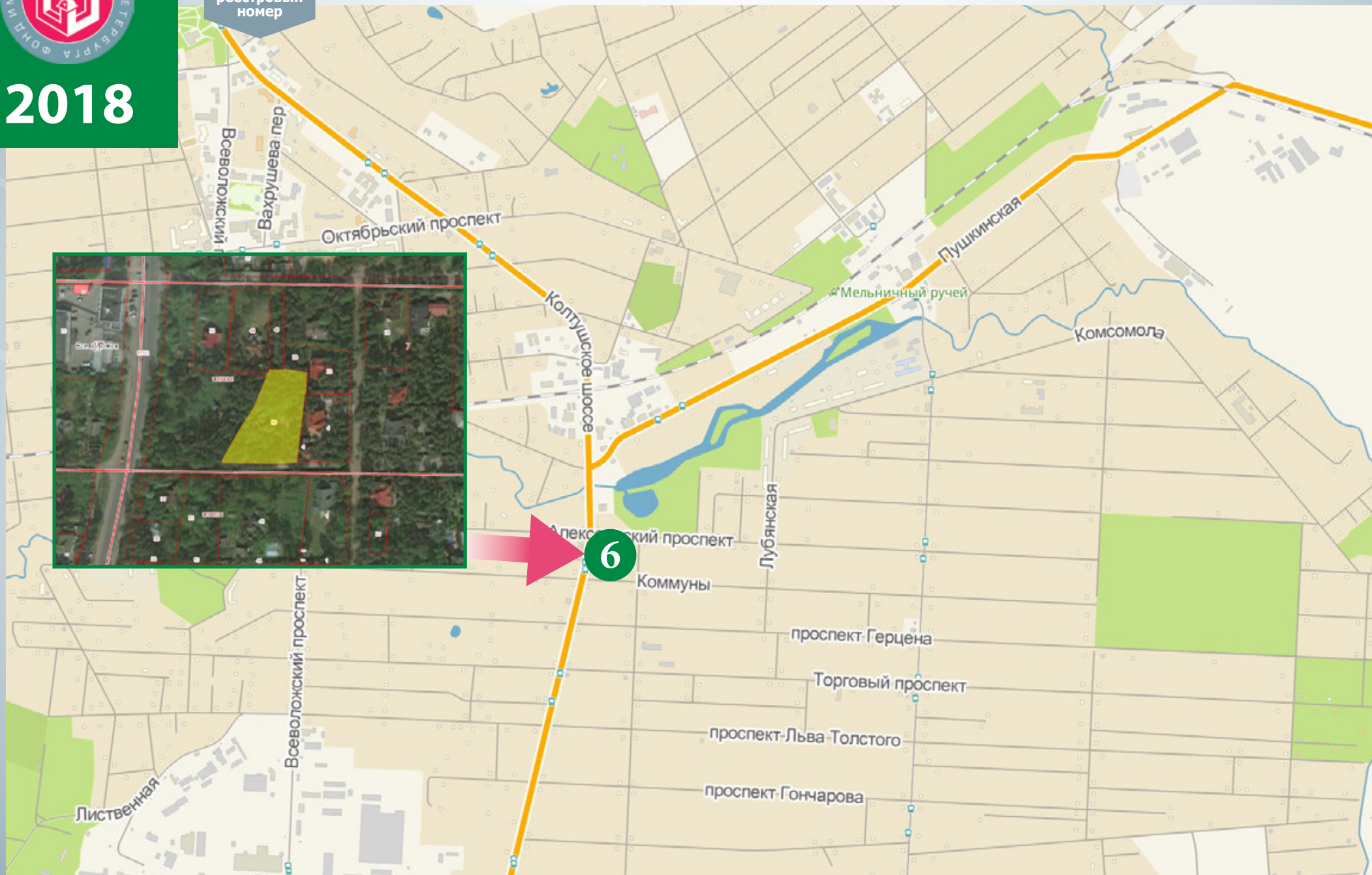
Учитывая наличие на участке зарегистрированного здания, а также расположение земельного участка в зоне санитарного разрыва Колтушского шоссе, территория может быть использована под размещение гостиницы/отеля путем реконструкции имеющегося объекта и строительства временных зданий.



2018

6200
реестровый
номер

г. Всеволожск, ул. Коммуны, участок 95





2018

6200
реестровый
номер

г. Всеволожск, ул. Коммуны, участок 95

Собственник объекта: Санкт-Петербург

Адрес	Площадь ЗУ, кв.м	Кадастровый номер	Категория ЗУ	Вид разрешенного использования ЗУ	Обременение ЗУ	Зона по ПЗЗ	Кадастровая стоимость ЗУ, руб.
г. Всеволожск, ул. Коммуны, участок 95	2789	47:07:1302026:50	Земли населённых пунктов	Для размещения детских и спортивных лагерей	Не зарегистрировано	ТЖ2-2 — Подзона малоэтажной жилой застройки индивидуальными (одноквартирными) и многоквартирными жилыми домами	1 196 341,55

№	Корпус	Площадь ЗД, кв.м	Кадастровый номер	Этажность	Материал стен	Год постройки	Наименование	Кадастровая стоимость, руб.
1	Литера А	88,5	47:07:1302026:163	1	Дерево	1900	Нежилое	748 384,32
2	Литера Б	52,8	47:07:1302026:164	1	Дерево	1900	Нежилое	446 493,70



2018

6200
реестровый
номер

г. Всеволожск, ул. Коммуны, участок 95

ВИД ОБЪЕКТА





2018

6200
реестровый
номер

г. Всеволожск, ул. Коммуны, участок 95
БЛИЖАЙШЕЕ ОКРУЖЕНИЕ

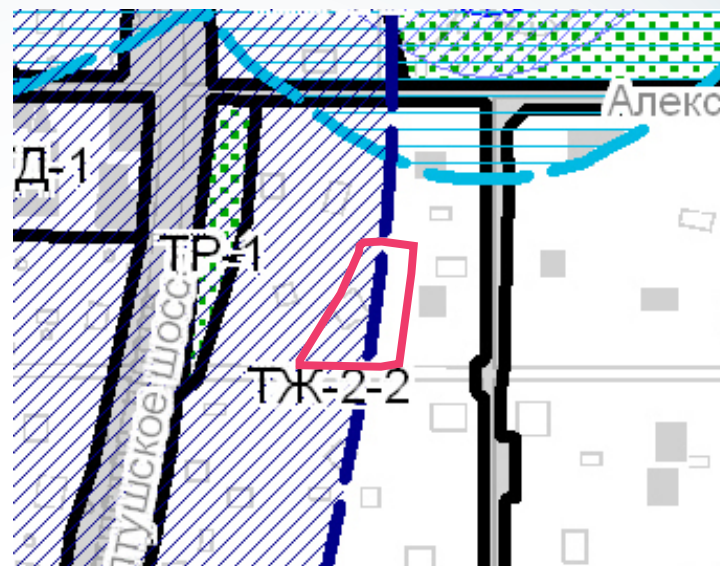
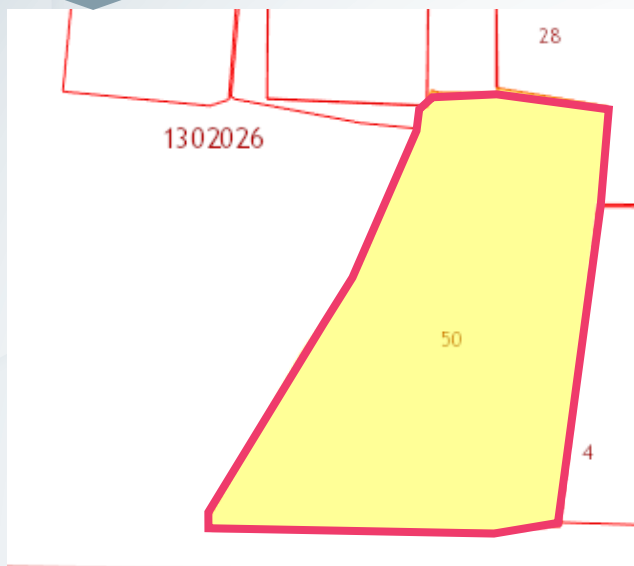




2018

6200
реестровый
номер

г. Всеволожск, ул. Коммуны, участок 95 ВОЗМОЖНОЕ ИСПОЛЬЗОВАНИЕ



В соответствии с Правилами землепользования и застройки (ПЗЗ) г. Всеволожска объект расположен в подзоне малоэтажной жилой застройки индивидуальными (одноквартирными) и многоквартирными жилыми домами (ТЖ2-2).

Основные виды разрешённого использования:

1. Размещение амбулаторно-поликлинических учреждений
3. Размещение домов ребёнка

Условно разрешённые виды использования:

1. Размещение гостиниц
2. Размещение апартамент-отелей

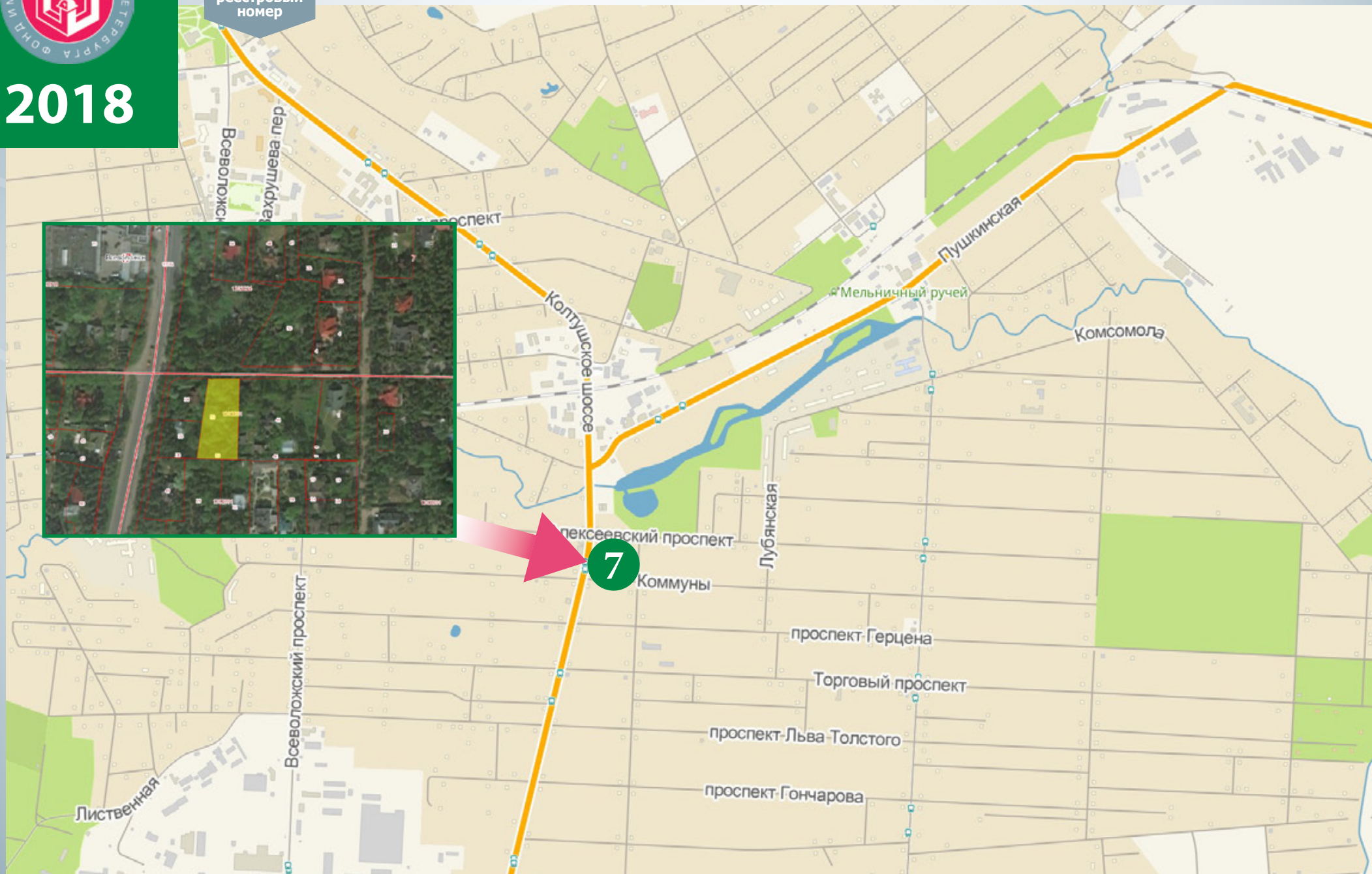
Учитывая наличие на участке 2-х зарегистрированных зданий, расположение участка в зоне санитарного разрыва, территория может быть использована под гостиницу/отель путем реконструкции имеющихся объектов и строительства временных зданий.



2018

6199
реестровый
номер

г. Всеволожск, ул. Коммуны, д. 90





2018

6199
реестровый
номер

г. Всеволожск, ул. Коммуны, д. 90

Собственник объекта: Санкт-Петербург

Адрес	Площадь ЗУ, кв.м	Кадастровый номер	Категория ЗУ	Вид разрешенного использования ЗУ	Обременение ЗУ	Зона по ПЗЗ	Кадастровая стоимость ЗУ, руб.
г. Всеволожск, ул. Коммуны, участок 90	1789	47:07:1302001:53	Земли населённых пунктов	Для размещения объектов здравоохранения	Ограничения прав на ЗУ, предусмотренные ст. 56, 56.1 ЗК РФ, 47.07.2.1031, Распоряжение об утверждении границ охранной зоны № 559 от 29.06.2018 — 3 кв.м	ТЖ2-2 — Подзона малоэтажной жилой застройки индивидуальными (одноквартирными) и многоквартирными жилыми домами	767 391,55

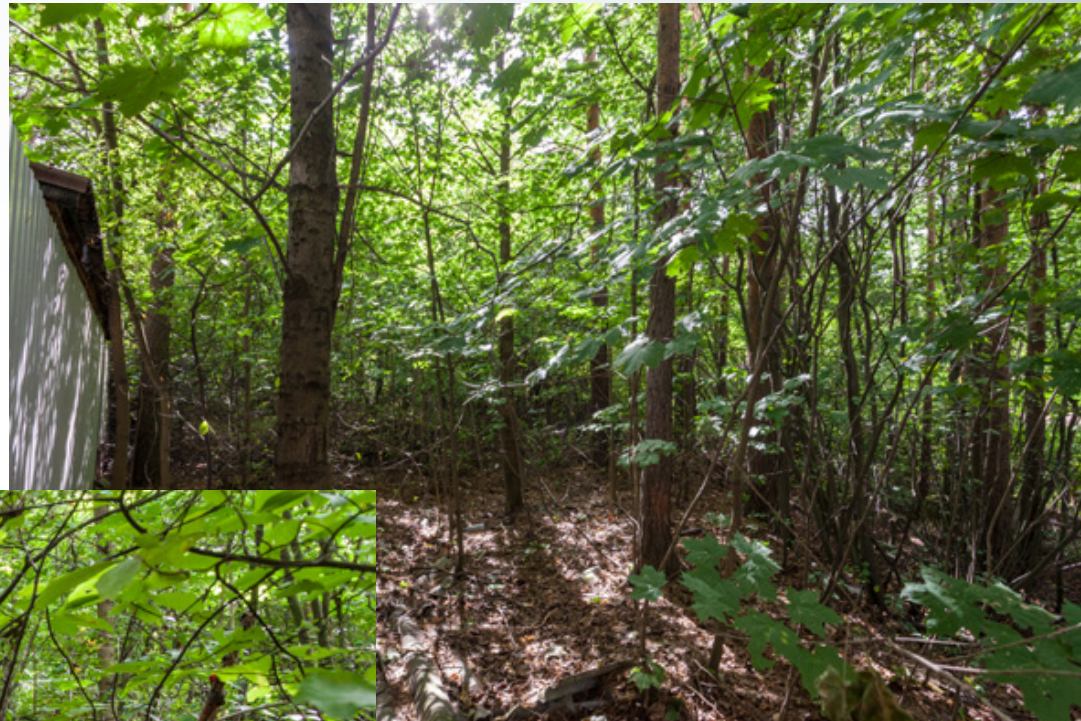
№	Корпус	Площадь ЗД, кв.м	Кадастровый номер	Этажность	Материал стен	Год постройки	Наименование	Кадастровая стоимость, руб.
1	Литера А	70,4	47:07:1302026:97	1	н/д	1900	Нежилое здание, фундамент спального корпуса	595 324,93
2	Литера В	62	47:07:1302026:608	н/д	н/д	н/д	Нежилое здание, фундамент пищеблока	524 291,84



2018

6199
реестровый
номер

г. Всеволожск, ул. Коммуны, д. 90
ВИД ОБЪЕКТА





2018

6199
реестровый
номер

г. Всеволожск, ул. Коммуны, д. 90

БЛИЖАЙШЕЕ ОКРУЖЕНИЕ

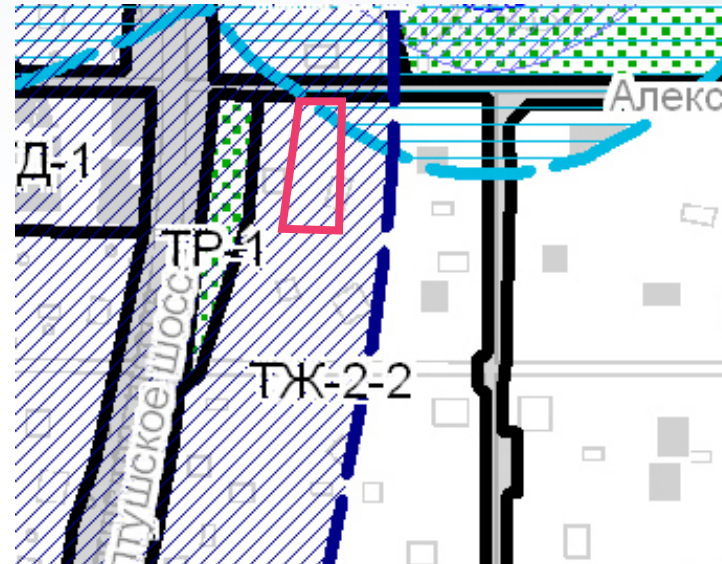
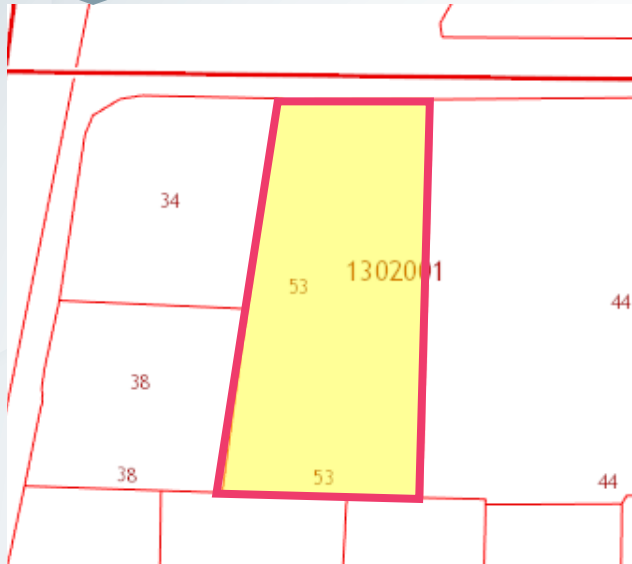




2018

6199
реестровый
номер

г. Всеволожск, ул. Коммуны, д. 90 ВОЗМОЖНОЕ ИСПОЛЬЗОВАНИЕ



В соответствии с Правилами землепользования и застройки (ПЗЗ) г. Всеволожска объект расположен в подзоне малоэтажной жилой застройки индивидуальными (одноквартирными) и многоквартирными жилыми домами (ТЖ2-2).

Основные виды разрешённого использования:

1. Размещение амбулаторно-поликлинических учреждений
3. Размещение домов ребёнка

Условно разрешённые виды использования:

1. Размещение гостиниц
2. Размещение апартамент-отелей

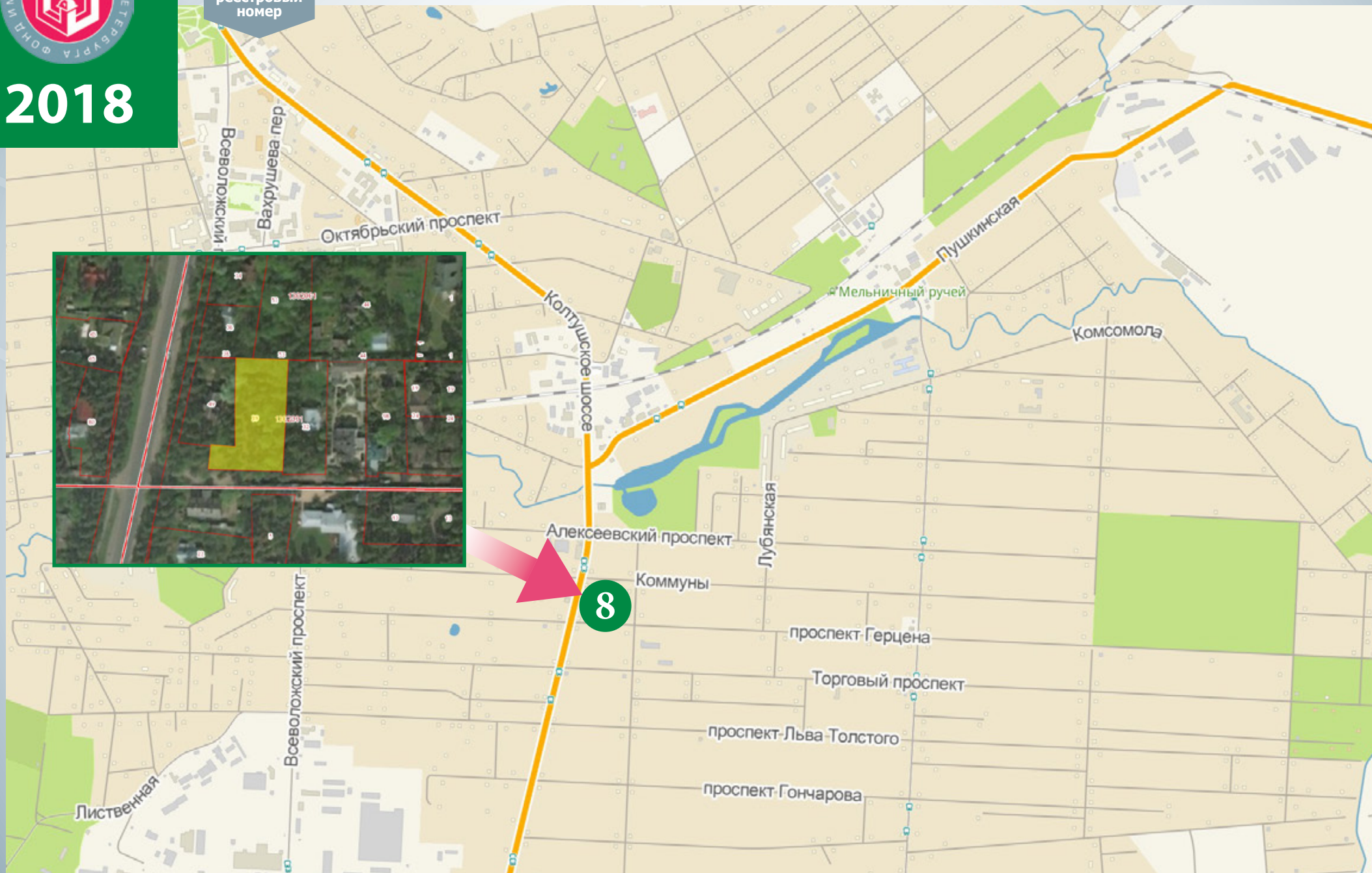
Учитывая наличие на участке 2-х зарегистрированных зданий, расположение участка в зоне санитарного разрыва, территория может быть использована под гостиницу/отель путем реконструкции имеющихся объектов и строительства временных зданий.



2018

6197
реестровый
номер

г. Всеволожск, проспект Герцена, д. 71





2018

6197
реестровый
номер

г. Всеволожск, проспект Герцена, д. 71

Собственник объекта: Санкт-Петербург

Адрес	Площадь ЗУ, кв.м	Кадастровый номер	Категория ЗУ	Вид разрешенного использования ЗУ	Обременение ЗУ	Зона по ПЗЗ	Кадастровая стоимость ЗУ, руб.
г. Всеволожск, проспект Герцена, участок 71	1980	47:07:1302001:39	Земли населённых пунктов	Для индивидуальной жилой застройки	Не зарегистрировано	ТЖ2-2 — Подзона малоэтажной жилой застройки индивидуальными (одноквартирными) и многоквартирными жилыми домами	1 094 049,00

№	Корпус	Площадь ЗД, кв.м	Кадастровый номер	Этажность	Материал стен	Год постройки	Наименование	Кадастровая стоимость, руб.
1	Литера А	68	47:07:1302016:164	1	Рубленые	1928	Нежилое здание спального корпуса	457 368,00
2	Литера Б	Нет данных	47:07:1302016:118	Нет данных	Нет данных	Нет данных	Здание бани-прачечной (оставшаяся часть 49%)	Нет данных



2018

6197
реестровый
номер

г. Всеволожск, проспект Герцена, д. 71
ВИД ОБЪЕКТА





2018

6197
реестровый
номер

г. Всеволожск, проспект Герцена, д. 71

БЛИЖАЙШЕЕ ОКРУЖЕНИЕ

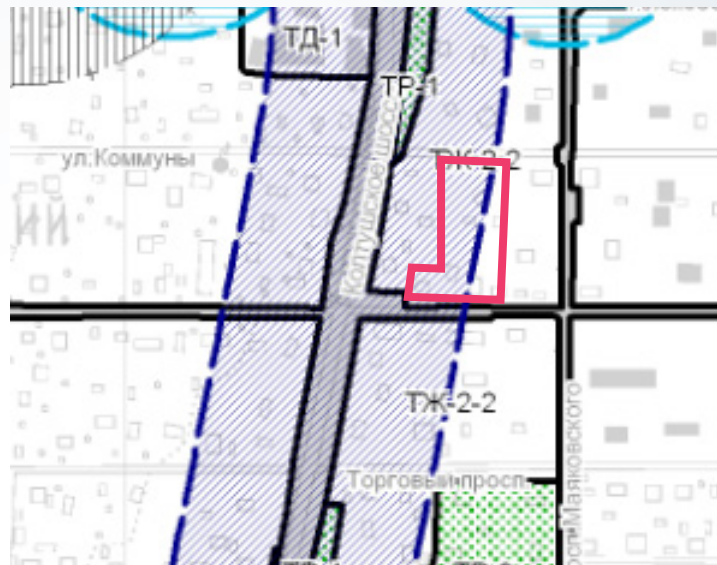
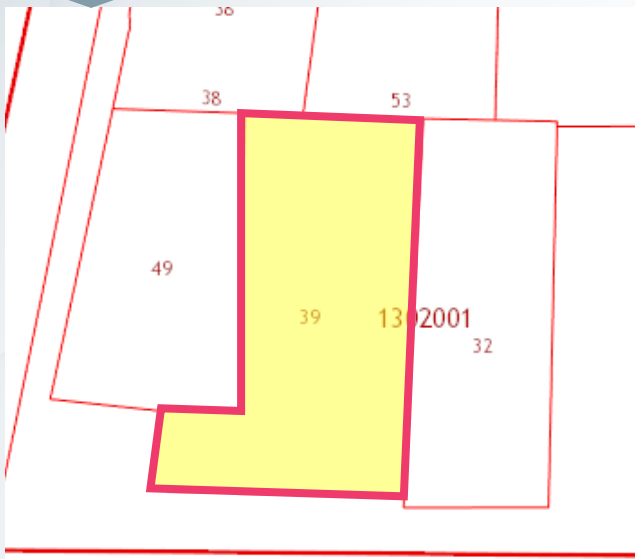




2018

6197
реестровый
номер

г. Всеволожск, проспект Герцена, д. 71 ВОЗМОЖНОЕ ИСПОЛЬЗОВАНИЕ



В соответствии с Правилами землепользования и застройки (ПЗЗ) г. Всеволожска объект расположен в подзоне малоэтажной жилой застройки индивидуальными (одноквартирными) и многоквартирными жилыми домами (ТЖ2-2).

Основные виды разрешённого использования:

1. Размещение амбулаторно-поликлинических учреждений
3. Размещение домов ребёнка

Условно разрешённые виды использования:

1. Размещение гостиниц
2. Размещение апартамент-отелей

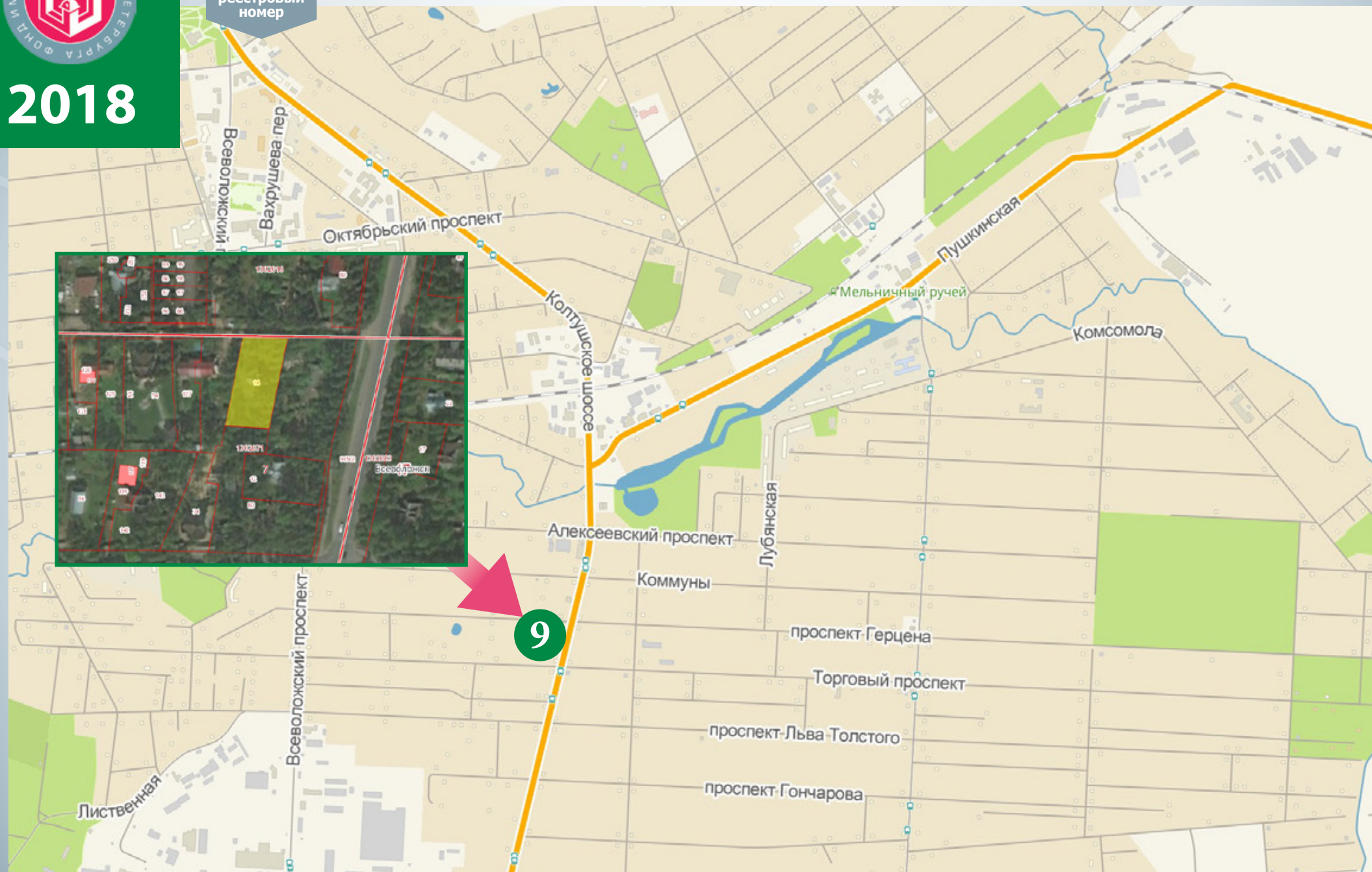
Учитывая наличие на участке 2-х зарегистрированных зданий, расположение участка в зоне санитарного разрыва, территория может быть использована под гостиницу/отель путем реконструкции имеющихся объектов и строительства временных зданий.



2018

6198
реестровый
номер

г. Всеволожск, проспект Герцена, д. 72





2018

6198

реестровый
номер

г. Всеволожск, проспект Герцена, д. 72

Собственник объекта: Санкт-Петербург

Адрес	Площадь ЗУ, кв.м	Кадастровый номер	Категория ЗУ	Вид разрешенного использования ЗУ	Обременение ЗУ	Зона по ПЗЗ	Кадастровая стоимость ЗУ, руб.
г. Всеволожск, проспект Герцена, участок 71	1319	47:07:1302071:14	Земли населённых пунктов	Для индивидуальной жилой застройки	Не зарегистрировано	ТЖ2-1 — Подзона малоэтажной жилой застройки индивидуальными (одноквартирными) жилыми домами	728 813,45

№	Корпус	Площадь ЗД, кв.м	Кадастровый номер	Этажность	Материал стен	Год постройки	Наименование	Кадастровая стоимость, руб.
1	Литера Д	131,3	47:07:1302071:93	2	Рубленные	1953	Здание спального корпуса с мансардой	883 123,80



2018

6198
реестровый
номер

г. Всеволожск, проспект Герцена, д. 72

ВИД ОБЪЕКТА





2018

6198
реестровый
номер

г. Всеволожск, проспект Герцена, д. 72

БЛИЖАЙШЕЕ ОКРУЖЕНИЕ





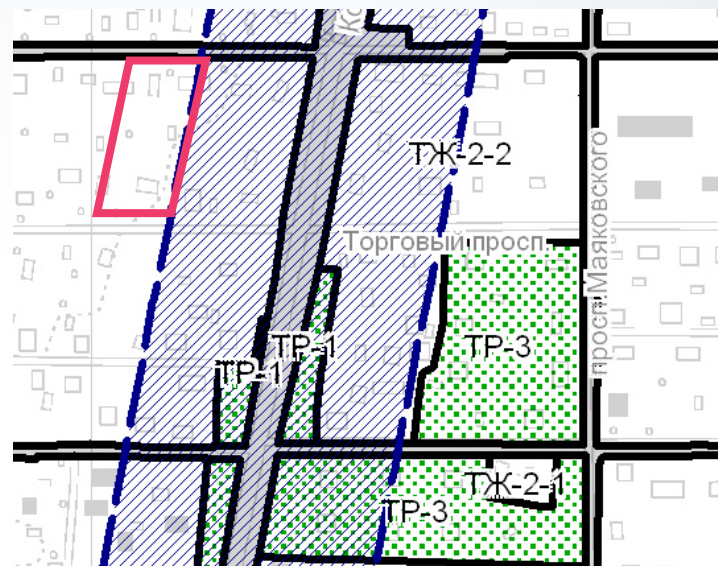
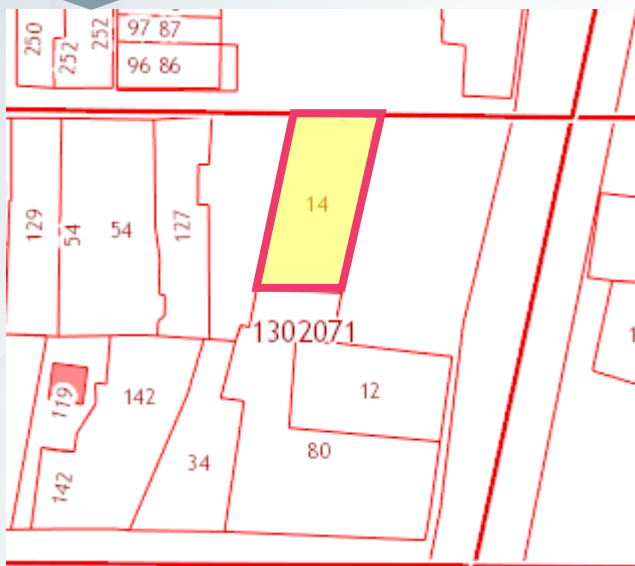
2018

6198

реестровый
номер

г. Всеволожск, проспект Герцена, д. 72

ВОЗМОЖНОЕ ИСПОЛЬЗОВАНИЕ



В соответствии с Правилами землепользования и застройки (ПЗЗ) г. Всеволожска объект расположен в подзоне малоэтажной жилой застройки индивидуальными (одноквартирными) жилыми домами (ТЖ2-1).

Основные виды разрешённого использования:

1. Размещение амбулаторно-поликлинических учреждений
3. Размещение домов ребёнка

Условно разрешённые виды использования:

1. Размещение гостиниц
2. Размещение апартамент-отелей

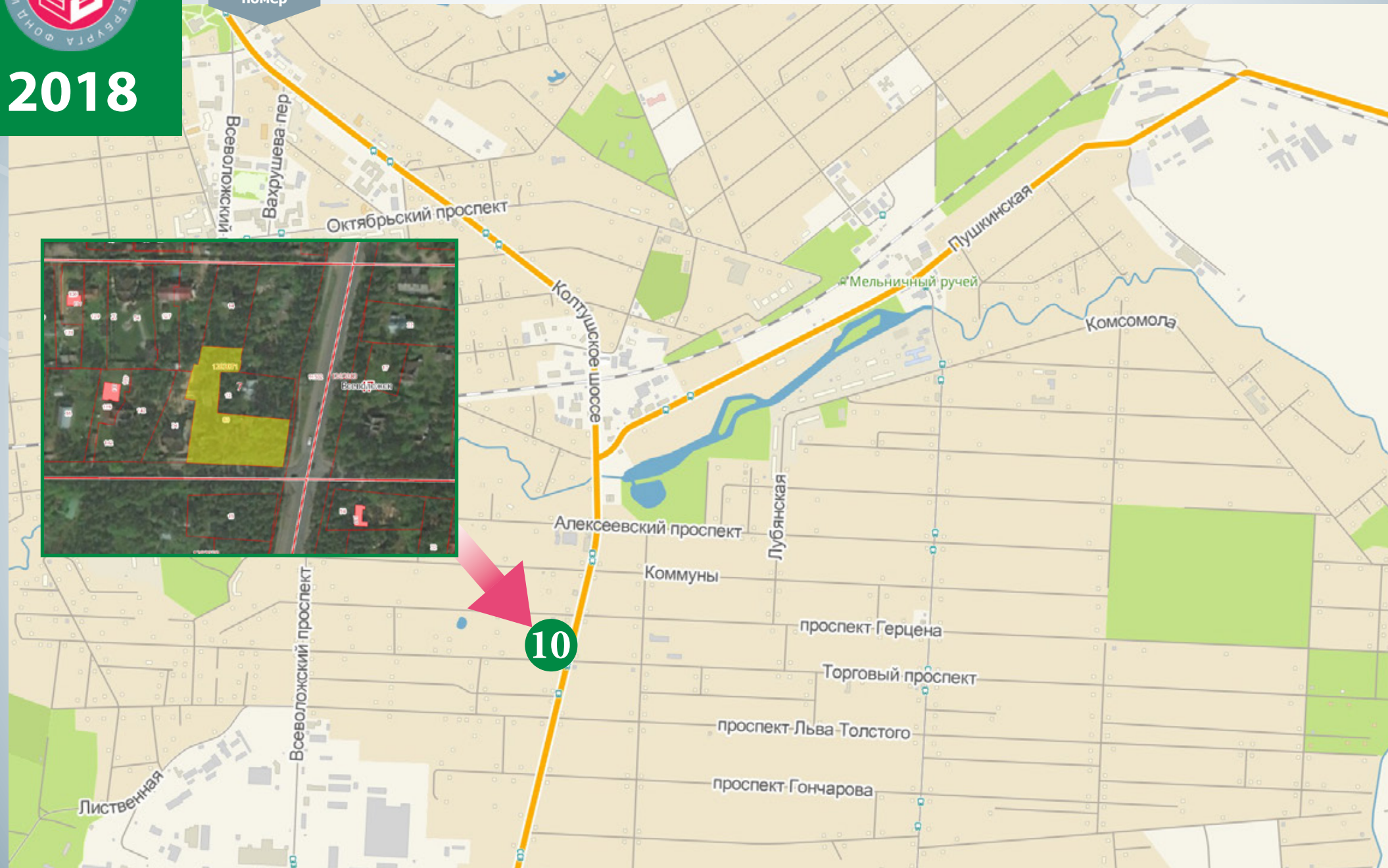
Учитывая наличие на участке зарегистрированного здания, территория может быть использована под гостиницу/отель путем реконструкции имеющихся объектов или строительства капитальных и временных построек.



2018

6203
реестровый
номер

г. Всеволожск, Торговый проспект, участок 71





2018

6203
реестровый
номер

г. Всеволожск, Торговый проспект, участок 71

Собственник объекта: Санкт-Петербург

Адрес	Площадь ЗУ, кв.м	Кадастровый номер	Категория ЗУ	Вид разрешенного использования ЗУ	Обременение ЗУ	Зона по ПЗЗ	Кадастровая стоимость ЗУ, руб.
г. Всеволожск, Торговый проспект, участок 71	2722	47:07:1302071:80	Земли населённых пунктов	Для размещения домов отдыха, пансионатов, кемпингов	Не зарегистрировано	ТЖ2-1 — Подзона малоэтажной жилой застройки индивидуальными (одноквартирными) жилыми домами; ТР-1 — Зона зелёных насаждений общего пользования	1 167 601,90

№	Корпус	Площадь ЗД, кв.м	Кадастровый номер	Этажность	Материал стен	Год постройки	Наименование	Кадастровая стоимость, руб.
1	г. Всеволожск, Торговый проспект, лит. А	129,4	47:07:1302144:329	2	Каркасно-засыпные, Рубленые	1949	Нежилое здание, детский сад. Спальный корпус с мансардой	870 344,40
2	г. Всеволожск, Торговый проспект, лит. Б	51,9	47:07:1302144:107	1	Сборно-щитовые	1974	Пищеблок	891 937,83
3	г. Всеволожск, Торговый проспект, лит. Е	67,7	47:07:1302144:106	1	Кирпичные	1986	Дом для персонала	297 113,64



2018

6203
реестровый
номер

г. Всеволожск, Торговый проспект, участок 71

ВИД ОБЪЕКТА





2018

6203
реестровый
номер

г. Всеволожск, Торговый проспект, участок 71

БЛИЖАЙШЕЕ ОКРУЖЕНИЕ

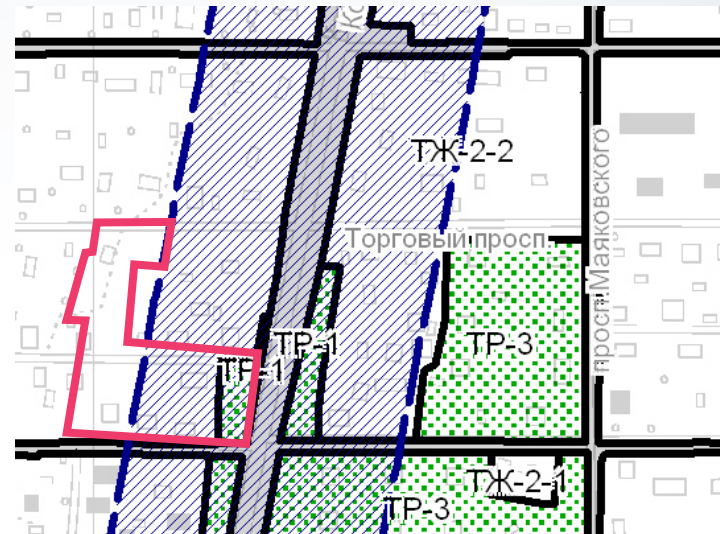
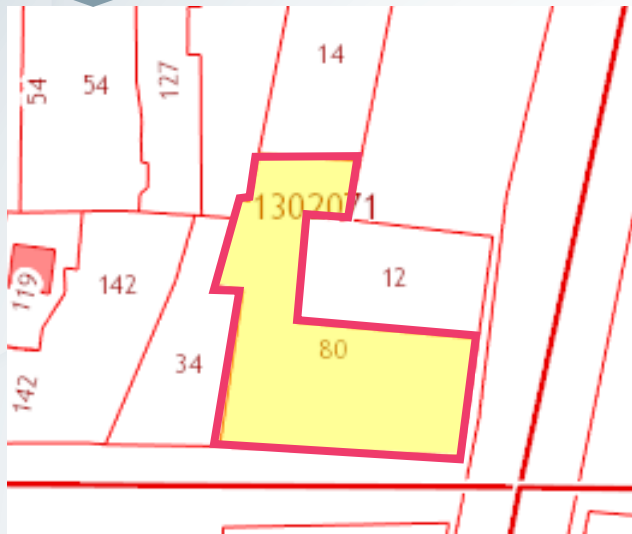




2018

6203
реестровый
номер

г. Всеволожск, Торговый проспект, участок 71 ВОЗМОЖНОЕ ИСПОЛЬЗОВАНИЕ



В соответствии с Правилами землепользования и застройки (ПЗЗ) г. Всеволожска часть объекта расположена в подзоне малоэтажной жилой застройки индивидуальными (одноквартирными) жилыми домами (ТЖ2-1).

Основные виды разрешённого использования:

1. Размещение амбулаторно-поликлинических учреждений
3. Размещение домов ребёнка

Условно разрешённые виды использования:

1. Размещение гостиниц
2. Размещение апартамент-отелей

Часть объекта расположена в зоне зелёных насаждений общего пользования (ТР-1).

Основные виды разрешённого использования:

Условно разрешённые виды использования:

1. Размещение крытых спортивных комплексов (физкультурно-оздоровительных комплексов, спортивных залов, бассейнов и т.п.)
2. Размещение объектов культуры и искусства (библиотек, музыкальных, художественных, хореографических школ и студий)

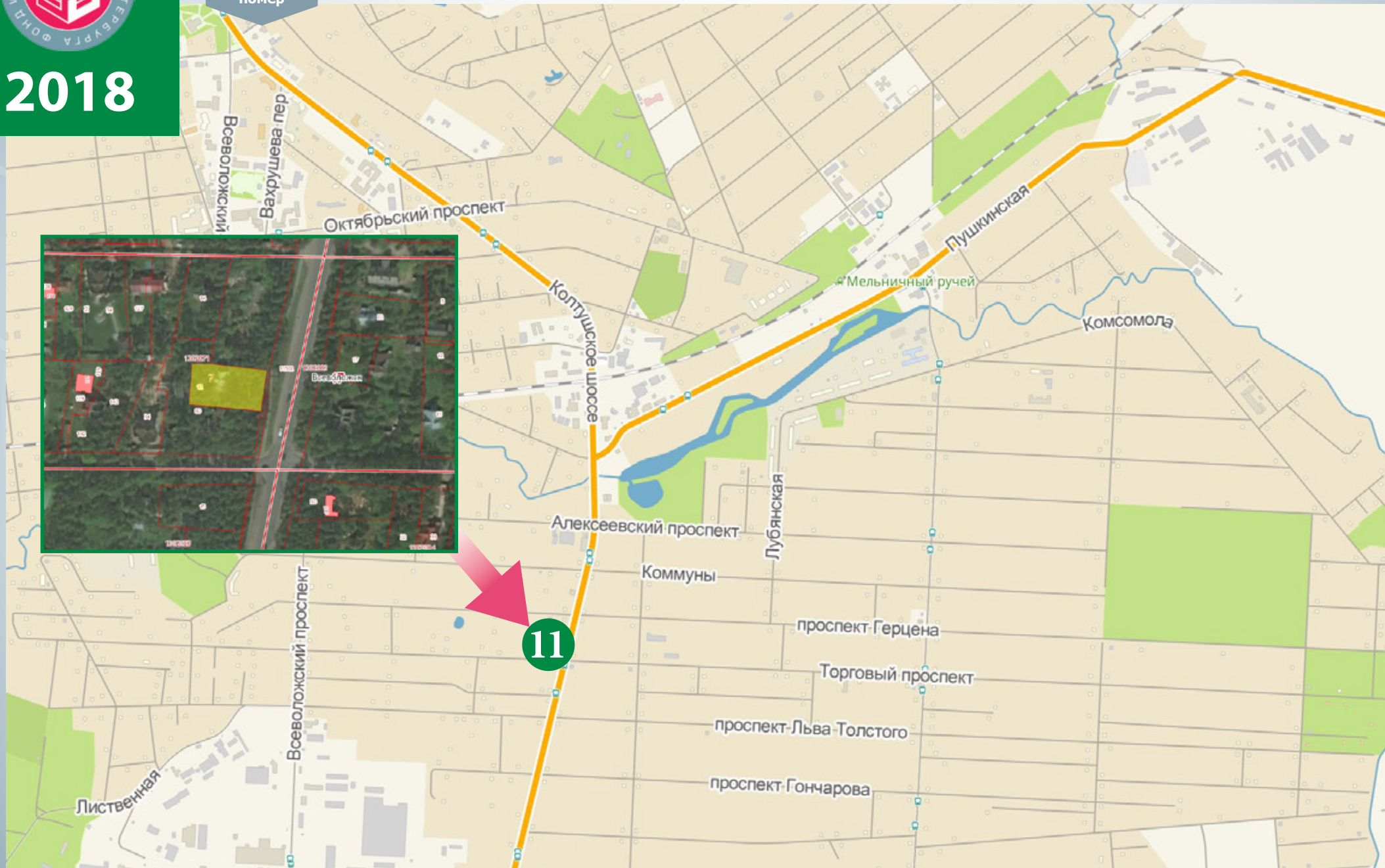
Учитывая наличие на участке зарегистрированных построек (3 литеры), расположение участка в зоне санитарного разрыва, территория может быть использована под гостиницу/отель путем реконструкции имеющихся объектов и строительства временных зданий.



2018

6202
реестровый
номер

г. Всеволожск, шоссе Колтушское, участок 224





2018

6202
реестровый
номер

г. Всеволожск, шоссе Колтушское, участок 224

Собственник объекта: Санкт-Петербург

Адрес	Площадь ЗУ, кв.м	Кадастровый номер	Категория ЗУ	Вид разрешенного использования ЗУ	Обременение ЗУ	Зона по ПЗЗ	Кадастровая стоимость ЗУ, руб.
г. Всеволожск, шоссе Колтушское, участок 224	1200	47:07:1302071:12	Земли населённых пунктов	Для индивидуальной жилой застройки	Не зарегистрировано	ТЖ2-1 — Подзона малоэтажной жилой застройки индивидуальными (одноквартирными) жилыми домами	663 060,00

№	Корпус	Площадь ЗД, кв.м	Кадастровый номер	Этажность	Материал стен	Год постройки	Наименование	Кадастровая стоимость, руб.
1	г. Всеволожск, шоссе Колтушское, лит. А	133,9	47:07:1302071:100	2	Рубленые	1953	Спальный корпус с мансардой	284 509,80



2018

6202
реестровый
номер

г. Всеволожск, шоссе Колтушское, участок 224 ВИД ОБЪЕКТА





2018

6202
реестровый
номер

г. Всеволожск, шоссе Колтушское, участок 224

БЛИЖАЙШЕЕ ОКРУЖЕНИЕ





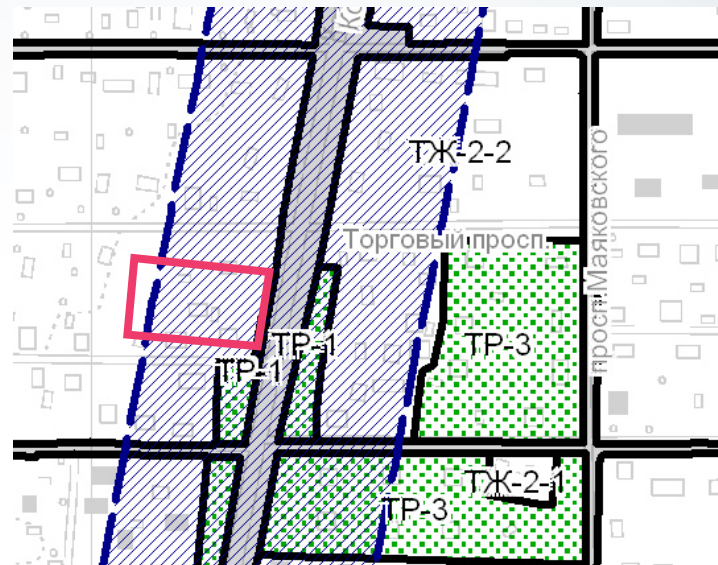
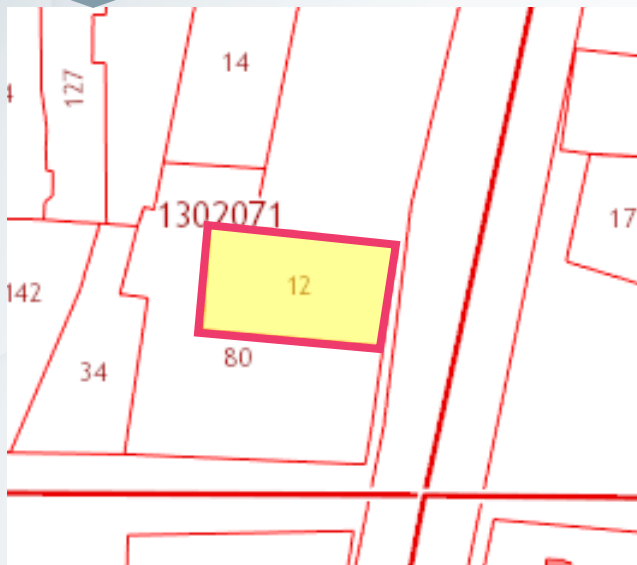
2018

6202

реестровый
номер

г. Всеволожск, шоссе Колтушское, участок 224

ВОЗМОЖНОЕ ИСПОЛЬЗОВАНИЕ



В соответствии с Правилами землепользования и застройки (ПЗЗ) г. Всеволожска объект расположен в подзоне малоэтажной жилой застройки индивидуальными (одноквартирными) и многоквартирными жилыми домами (ТЖ2-2).

Основные виды разрешённого использования:

1. Размещение амбулаторно-поликлинических учреждений

2. Размещение домов ребёнка

Условно разрешённые виды использования:

3. Размещение гостиниц

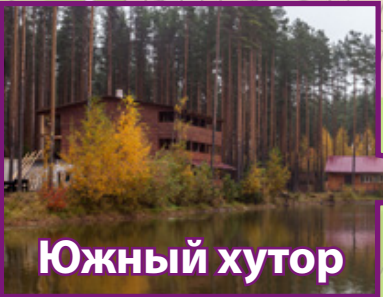
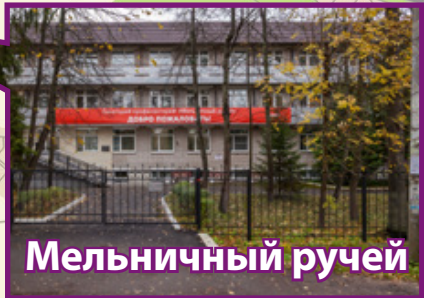
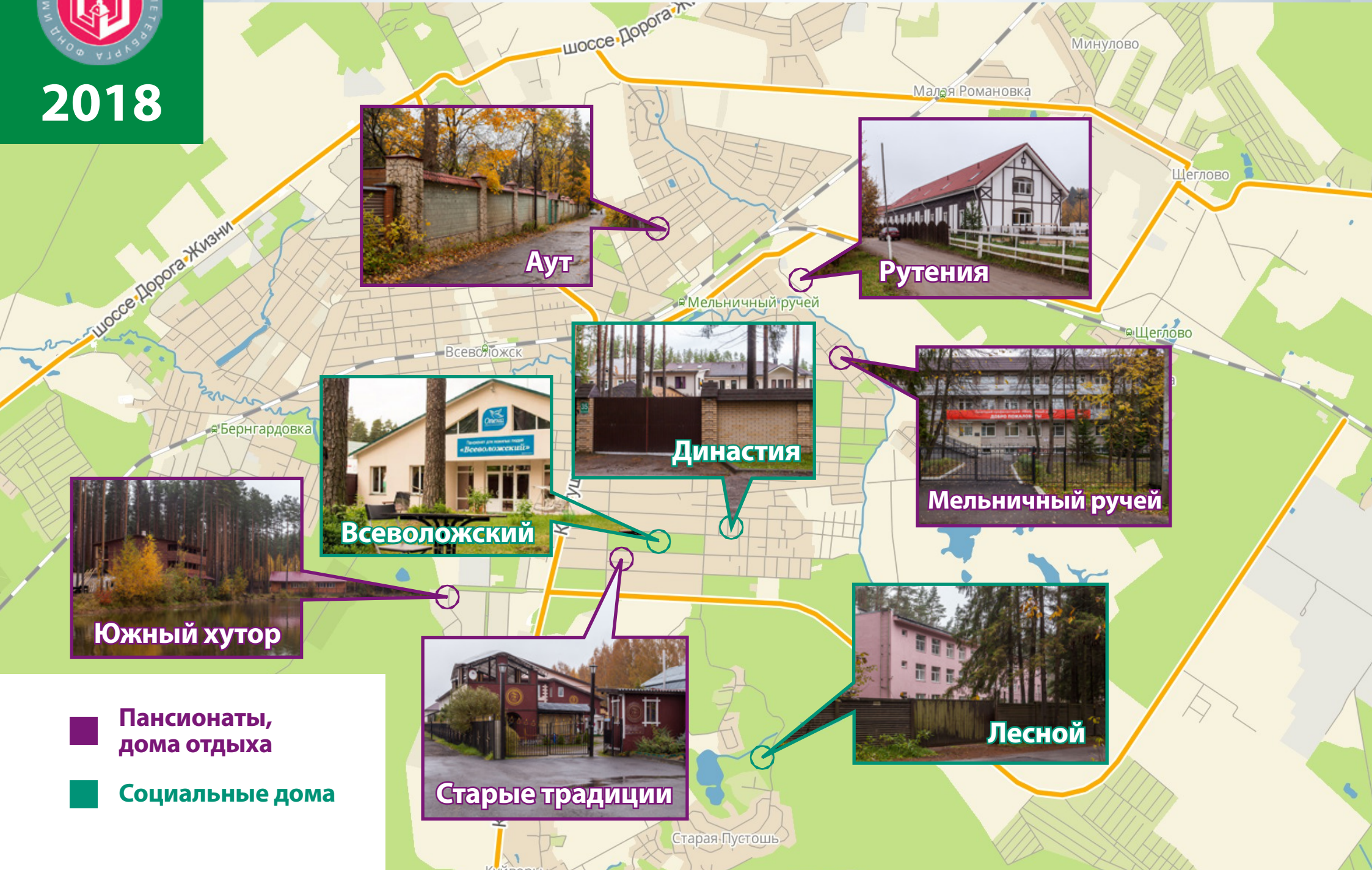
4. Размещение апартамент-отелей

Учитывая наличие на участке зарегистрированного здания, расположение земельного участка в зоне санитарного разрыва, территория может быть использована под размещение гостиницы/отеля путем реконструкции имеющегося объекта и строительства временных зданий.



2018

Рекреационные объекты, функционирующие в г. Всеволожск



- Пансионаты, дома отдыха
- Социальные дома

**АО «Фонд имущества
Санкт-Петербурга»**

**фондимущества.рф
rochta@property-fund.ru**



2018

**190000, Санкт-Петербург,
переулок Гривцова, дом 5**

**+7 (812) 777 2727
+7 (812) 426 1111**

